

Indicadores de Referencia

SEMANA: 20 - 26 Jun

Ganado Gordo - Macho Primera				Índice de Precios al Consumidor		
Zona	\$ / Kg.	% Var. Semanal		Rubro	Var. Año corrido (Dic 2009 - May 2010)	
Montería	2.700	0,0%	Estable	Res	0,5%	
Corozal	2.800	0,0%	Estable	Cerdo	-1,4%	
La Dorada	2.950	-0,8%	Bajó	Pollo	-1,4%	
Valparaiso	2.918	-2,1%	Bajó	Leche	1,5%	
Villavicencio	3.075	1,0%	Subió	Queso	0,5%	
Índice FRIOGAN	2.976	0,1%	Subió	Derivados Lácteos	2,5%	
Ver más				Alimentos	3,7%	
				TOTAL	2,4%	
Índice Ganado Flaco - Macho (\$/kilo en pie)				SEMANA: 20 - 26 Jun		
Región	\$/ kilo en pie	% Var. Semanal		Indicadores	Valor	% Var. Semanal
Costa Caribe (1 1/4 -1 1/2 años)	3.080	-0,3%		DTF 90 - E.A.	3,58	0,85%
Magdalena Medio (Dest -1 año)	3.190	9,6%		T.C.R.M	\$ 1.896	-0,98%
Llanos Orientales (1 1/2 años)	2.890	12,0%				
Ver más						
Ganado Gordo Referente Internacional				Precio Leche Fresca Internacional al productor		
País	US\$ / Kg.	% Var. Semanal		País	US\$ /Litro	% Var. Mensual
Colombia	1,56	0,61	Subió	Brasil (May-10)	0,44	↑
Argentina	1,54	-2,71	Bajó	U.S.A. (May-10)	0,31	↑
Brasil	1,71	1,84	Subió	Colombia (Mar-10)	0,42	↑
Uruguay	1,47	1,38	Subió	Chile (Ene-10)	0,32	↑
Paraguay	1,77	-2,36	Bajó	Francia (Mar-10)	0,39	↓
Estados Unidos	2,01	-0,37	Bajó	Argentina (Abr-10)	0,32	↑
Australia	1,56	1,83	Subió	Uruguay (Feb-10)	0,30	↑
México	1,96	1,74	Subió	Ver más		
Costa Rica	1,31	0,79	Subió			
Ver más						

Índice de Precios de Ganado Flaco -íGan-F (BNA) *

Fecha Inicio	Fecha Final	íGan-F	% Var. Semanal
16 Junio -10	22 Junio -10	\$ 3.027	Bajó
17 Junio -10	29 Junio -10	\$ 2.961	-2,21%

Este índice es construido por la Bolsa Nacional Agropecuaria semanalmente. El ganado objeto de cálculo del índice corresponde a ganado MACHO, de PRIMERA CALIDAD y de UN AÑO, comercializado a través de las Subastas Ganaderas del país.

[Ver más](#)

<http://190.144.214.180/SiVVC/>

PRECIO GANADO GORDO PRIMERA CALIDAD
\$/ KILO EN PIE PUESTO EN PLANTA

	Montería (Frigosinú)	Corozal (Friogan)	La Dorada (Friogan)	Valparaiso (Friogan)	Villavicencio (Friogan)	Indice Precio Novillo Gordo FRIOGAN	Bogotá (Guadalupe)	Medellín (Feria de Ganado)	Villavicencio (Catama)	Caquetá (Cofema)
Últimas 4 semanas										
20 Jun - 26 Jun	2.700	2.800	2.950	2.918	3.075	2.976	2.950	3.055	3.000	2.600
13 Jun - 19 Jun	2.700	2.800	2.975	2.980	3.044	2.974	2.957	3.050	2.943	2.600
6 Jun - 12 Jun	2.800	2.850	3.000	2908	3.146	2.978	2.957	2.800	3.000	2.700
30 May - 5 Jun	2.800	2.850	3.050	2.930	3190	3.025	3.043	3.020	3.000	2.700
Var. %	0,0	0,0	-0,8	-2,1	1,0	0,1	-0,2	0,2	1,9	0,0
Var. Mes Anterior										
Jun-2010	2.750	2.825	2.994	2.943	3.088	2.985	2.977	2.981	2.986	2.650
May-2010	2.875	2.840	3.083	3.072	3.268	3.063	3.143	2.940	3.086	2.700
Var. %	-4,3	-0,5	-2,9	-4,2	-5,5	-2,6	-5,3	1,4	-3,2	-1,9
Var. Año corrido										
Jun-2010	2.750	2.825	2.994	2.943	3.088	2.985	2.977	2.981	2.986	2.650
Dic-2009	2.500	2.500	2.592	2.725	2.744	2.616	2.800	2.613	2.706	2.400
Var. %	10,0	13,0	15,5	8,0	12,6	14,1	6,3	14,1	10,3	10,4
Var. Año anterior										
Jun-2010	2.750	2.825	2.994	2.943	3.088	2.985	2.977	2.981	2.986	2.650
Jun-2009	3.225	3.357	3.386	3.477	3.550	3.456	3.530	3.361	3.500	2.963
Var. %	-14,7	-15,8	-11,6	-15,4	-13,0	-13,6	-15,7	-11,3	-14,7	-10,5

Fuentes: Friogan (Plantas de sacrificio), Frigosinú, Feria de Ganados de Medellín, Feria de Catama, EFEGE-Frigorífico Guadalupe y Cofema

Cálculos: Oficina de Planeación FEDEGAN

Indice Precio Novillo Gordo FRIOGAN = Promedio ponderado plantas sacrificio FRIOGAN (Corozal, La Dorada, Valparaiso y Villavicencio)

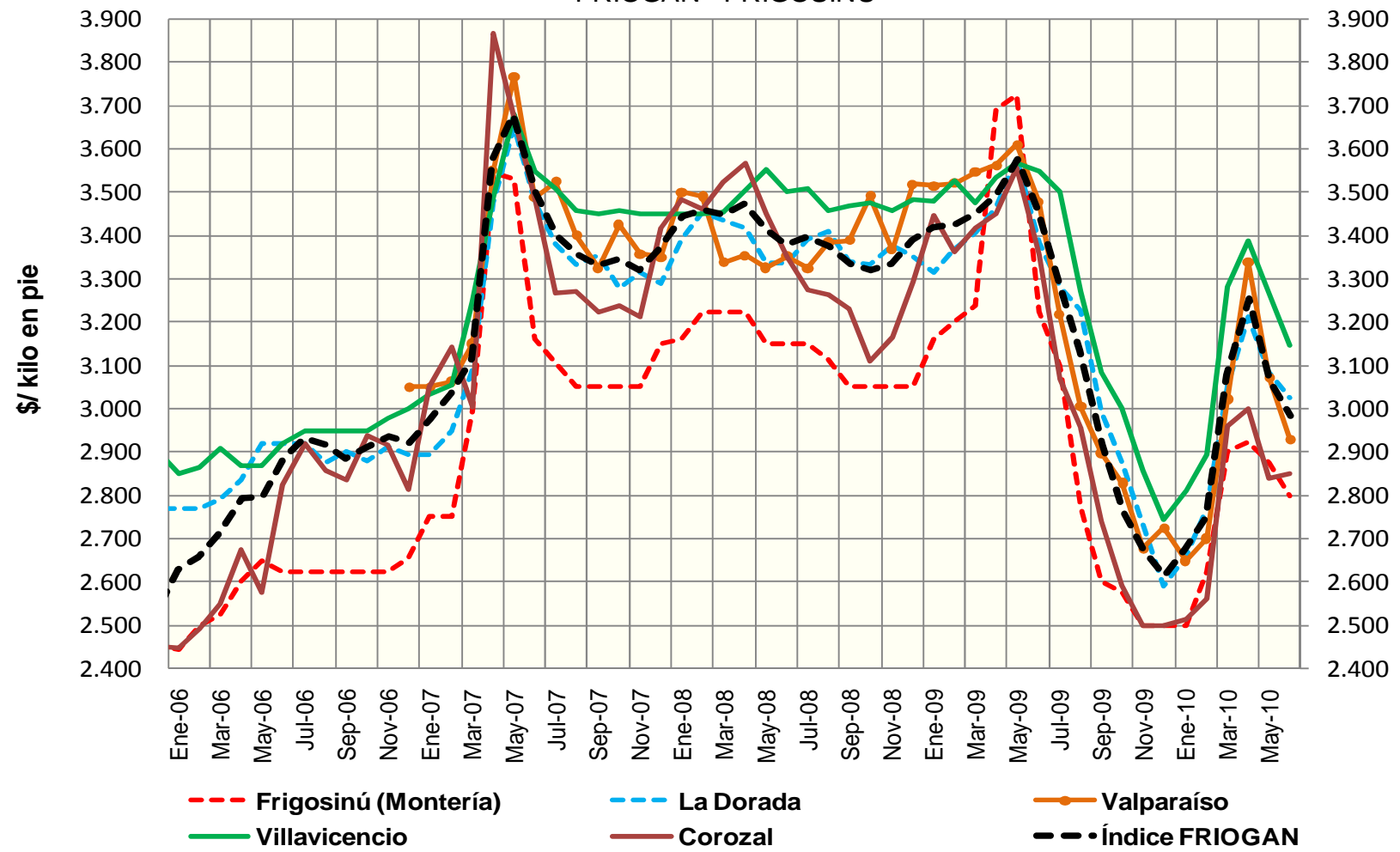
% Var. Mensual: calcula la variación entre el mes actual y el mes inmediatamente anterior.

% Var. Año corrido: calcula la variación entre el mes actual y diciembre del año anterior.

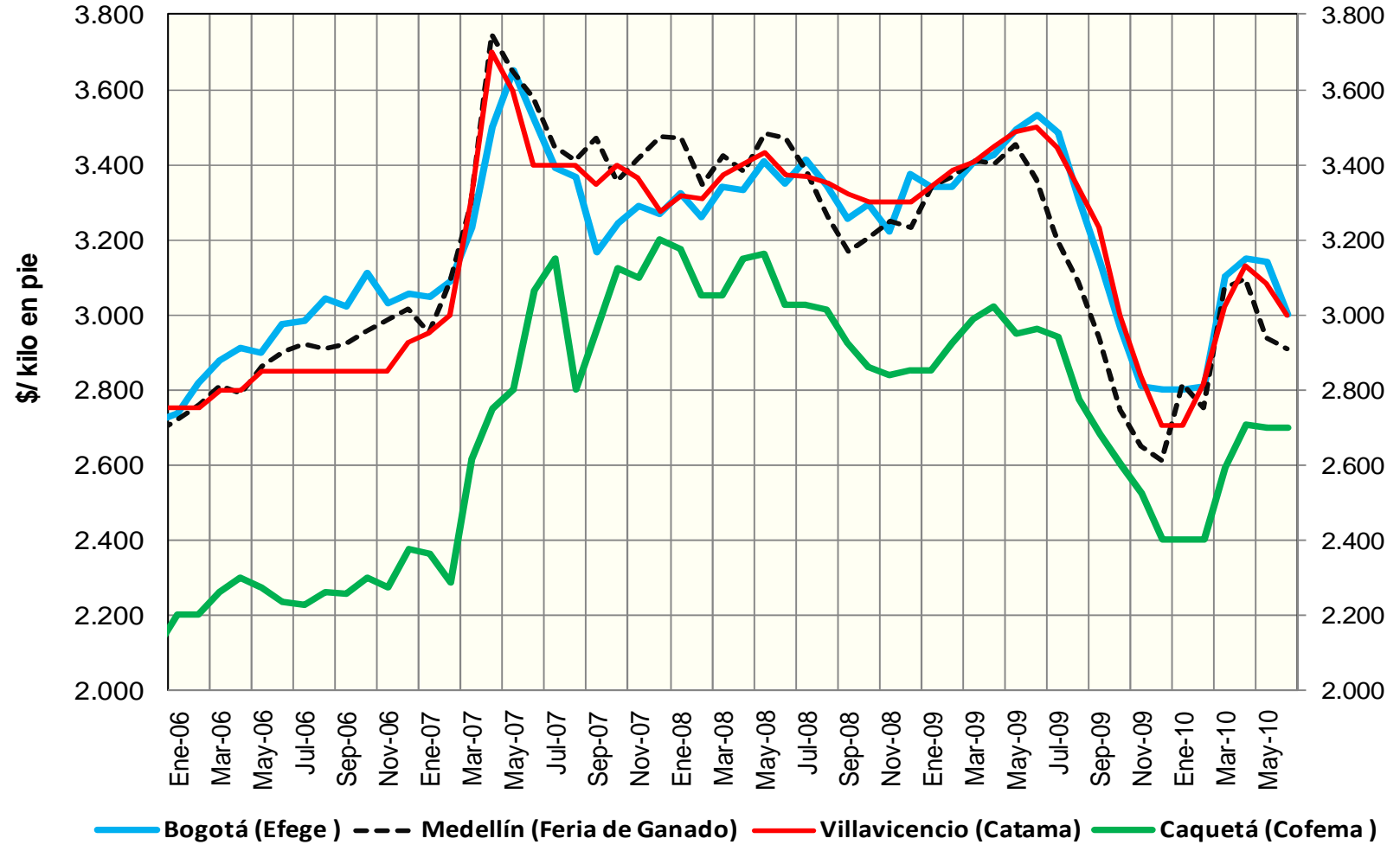
% Var. Año anterior: calcula la variación entre el mes actual y ese mismo mes del año anterior.

N.D.: Información no disponible / No se registraron movimientos

Precio Ganado Gordo (\$/kilo en pie)
FRIOGAN - FRIGOSINÚ



Precio Ganado Gordo (\$/kilo en pie)
 Bogotá (Guadalupe)-Catama (Villavicencio)-Feria de Ganado (Medellín) Cofema
 (Caquetá)



PRECIOS SEMANALES GANADO FLACO (KILO EN PIE)
MACHO DESTETO DE PRIMERA CALIDAD

REGION COSTA CARIBE												
<i>Subasta</i>	<i>20 Jun - 26 Jun</i>	<i>13 Jun - 19 Jun</i>	<i>06 Jun - 12 Jun</i>	<i>30 May - 05 Jun</i>	<i>% Var. Semanal</i>	<i>Jun-10</i>	<i>May-10</i>	<i>% Var. Mes anterior</i>	<i>Dic-09</i>	<i>% Var. Año corrido</i>	<i>Jun-09</i>	<i>% Var. Año anterior</i>
Subagauca S.A. (Caucasia-Antioquia)	3.000	3.125	2.980	3.280	4,9%	3.096	2.910	6,4%	2.446	26,6%	3.274	-5,4%
Unigan S.A. (Buenavista-Córdoba)	2.960	2.850	2.960	2.870	-3,7%	2.910	2.240	29,9%	3.200	-9,1%	3.029	-3,9%
CC Ganadera S.A. (Montería-Córdoba)	3.175	3.050	N.R.	3.100	N.A.	3.108	3.078	1,0%	2.850	9,1%	3.330	-6,7%
Subastar S.A. (Montería-Córdoba)	2.850	N.R.	2.800	3.150	N.A.	2.933	3.067	-4,3%	2.706	8,4%	3.242	-9,5%
Subagan Soga S.A. (Planeta Rica -Córdoba)	2.761	2.985	3.075	2.742	-2,9%	2.891	2.761	4,7%	2.329	24,1%	3.094	-6,6%
Subastar S.A. (Planeta Rica -Córdoba)	2.500	3.000	2.857	2.922	5,0%	2.820	2.825	-0,2%	2.608	8,1%	3.163	-10,9%
Subastar S.A. (Sahagún - Córdoba)	3.123	3.221	2.921	2.892	10,3%	3.039	3.018	0,7%	2.654	14,5%	3.459	-12,1%
Santa Clara (Sahagún- Córdoba)	2.580	2.738	2.792	2.655	-1,9%	2.691	2.676	0,6%	2.298	17,1%	3.173	-15,2%
Subastar S.A. (Sampués - Sucre)	2.983	3.239	2.917	3.200	11,0%	3.085	3.172	-2,8%	2.535	21,7%	3.515	-12,2%
Cogasucre S.A. (Sincelejo-Sucre)	3.362	3.067	3.020	3.100	1,6%	3.137	3.008	4,3%	2.625	19,5%	3.357	-6,5%
Suganar S.A. (Chigorodo - Antioquia)	N.R.	3.050	N.R.	N.R.	N.A.	3.050	2.533	20,4%	2.550	19,6%	N.R.	N.A.
Feria de Ganados (Medellín - Antioquia)	380.000	N.R.	415.000	400.000	N.A.	398.333	440.000	-9,5%	373.500	6,6%	348.750	14,2%
REGION LLANOS ORIENTALES												
<i>Subasta</i>	<i>20 Jun - 26 Jun</i>	<i>13 Jun - 19 Jun</i>	<i>06 Jun - 12 Jun</i>	<i>30 May - 05 Jun</i>	<i>% Var. Semanal</i>	<i>Jun-10</i>	<i>May-10</i>	<i>% Var. Mes anterior</i>	<i>Dic-09</i>	<i>% Var. Año corrido</i>	<i>Jun-09</i>	<i>% Var. Año anterior</i>
Subasta Ganadera del Casanare S.A. (Yopal)	N.R.	N.R.	3.350	3.300	N.A.	3.325	3.633	-8,5%	2.800	18,8%	3.719	-10,6%
Compañía Ganadera del Meta S.A. (Pto López)	N.R.	N.R.	N.R.	N.R.	N.A.	N.R.	2.600	N.A.	N.R.	N.A.	2.900	N.A.
REGION MAGDALENA MEDIO												
<i>Subasta</i>	<i>20 Jun - 26 Jun</i>	<i>13 Jun - 19 Jun</i>	<i>06 Jun - 12 Jun</i>	<i>30 May - 05 Jun</i>	<i>% Var. Semanal</i>	<i>Jun-10</i>	<i>May-10</i>	<i>% Var. Mensual</i>	<i>Dic-09</i>	<i>% Var. Año corrido</i>	<i>Jun-09</i>	<i>% Var. Año anterior</i>
Subasta de Puerto Boyacá (Pto.Boyacá)	3.400	3.300	3.250	3.500	1,5%	3.363	3.248	3,5%	2.854	17,8%	3.717	-9,5%
Subasta Ganadera Koran (Pto. Salgar)	3.160	3.175	3.150	3.410	0,8%	3.224	2.876	12,1%	3.459	-6,8%	3.494	-7,7%
Sugaberrio S.A. (Pto Berrio)	2.975	N.R.	2.750	2.650	N.A.	2.792	2.850	-2,0%	2.582	8,1%	3.183	-12,3%
REGION OCCIDENTE												
<i>Subasta</i>	<i>20 Jun - 26 Jun</i>	<i>13 Jun - 19 Jun</i>	<i>06 Jun - 12 Jun</i>	<i>30 May - 05 Jun</i>	<i>% Var. Semanal</i>	<i>Jun-10</i>	<i>May-10</i>	<i>% Var. Mes anterior</i>	<i>Dic-09</i>	<i>% Var. Año corrido</i>	<i>Jun-09</i>	<i>% Var. Año anterior</i>
Megansac (San Alberto)	N.R.	N.R.	2.735	N.R.	N.A.	2.735	2.853	-4,1%	2.286	19,6%	3.320	-17,6%

Fuente: **COSTA CARIBE** -Subagauca S.A., Unigan S.A., CCGanadera S.A., Subastar S.A., Subagan Soga S.A., santa Clara S.A., Cogasucre S.A., Suganar S.A. **LLANOS ORIENTALES** - Subacasanare S.A. **MAGDALENA MEDIO** - Compañía Ganadera Korán, Sugaberrio S.A. **OCCIDENTE** - Mengasac S.A.

Cálculos: Oficina de Planeación FEDEGAN

% Var. Semanal: calcula la variación del precio del gando de la semana actual y la semana anterior.

% Var. Mes anterior: calcula la variación entre el mes actual y el mes inmediatamente anterior.

% Var. Año corrido: calcula la variación entre el mes actual y diciembre del año anterior.

% Var. Año anterior: calcula la variación entre el mes actual y ese mismo mes del año anterior.

N.R.: No se registraron movimientos

PRECIOS SEMANALES GANADO FLACO (KILO EN PIE)
MACHO 1 AÑO PRIMERA CALIDAD

REGION COSTA CARIBE												
<i>Subasta</i>	<i>20 Jun - 26 Jun</i>	<i>13 Jun - 19 Jun</i>	<i>06 Jun - 12 Jun</i>	<i>30 May - 05 Jun</i>	<i>% Var. Semanal</i>	<i>Jun-10</i>	<i>May-10</i>	<i>% Var. Mes anterior</i>	<i>Dic-09</i>	<i>% Var. Año corrido</i>	<i>Jun-09</i>	<i>% Var. Año anterior</i>
Subagauca S.A. (Caucasia-Antioquia)	2.970	2.953	3.030	2.956	-2,5%	2.977	2.948	1,0%	2.671	11,5%	3.296	-9,7%
Unigan S.A. (Buenavista-Córdoba)	N.R.	2.300	N.R.	3.000	N.A.	2.650	3.000	-11,7%	2.904	-8,7%	3.191	-16,9%
CC Ganadera S.A. (Montería-Córdoba)	3.333	3.075	3.192	3.079	-3,7%	3.170	3.056	3,7%	2.697	17,5%	3.199	-0,9%
Subastar S.A. (Montería-Córdoba)	3.075	3.200	3.450	3.125	-7,2%	3.213	2.931	9,6%	2.746	17,0%	3.400	-5,5%
Subagan Soga S.A. (Planeta Rica -Córdoba)	2.846	2.980	2.985	2.754	-0,2%	2.891	2.797	3,4%	2.484	16,4%	3.149	-8,2%
Subastar S.A. (Planeta Rica -Córdoba)	2.950	3.142	3.093	2.880	1,6%	3.016	2.814	7,2%	2.620	15,1%	3.270	-7,7%
Subastar S.A. (Sahagún - Córdoba)	3.108	3.121	2.829	3.132	10,3%	3.048	3.050	-0,1%	2.635	15,7%	3.356	-9,2%
Santa Clara (Sahagún- Córdoba)	2.801	2.855	2.738	2.933	4,3%	2.832	2.810	0,8%	2.376	19,2%	3.187	-11,2%
Subastar S.A. (Sampués - Sucre)	3.131	3.214	3.085	3.138	4,2%	3.142	3.075	2,2%	2.688	16,9%	3.373	-6,8%
Cogasucre S.A. (Sincelejo-Sucre)	3.408	3.142	3.021	3.125	4,0%	3.174	2.963	7,1%	2.741	15,8%	3.456	-8,1%
Suganar S.A. (Chigorodo - Antioquia)	N.R.	2.800	2.800	2.650	0,0%	2.750	2.563	7,3%	2.504	9,8%	3.198	-14,0%
Feria de Ganados (Medellín - Antioquia)	480.000	520.000	515.000	525.000	1,0%	510.000	527.500	-3,3%	460.000	10,9%	540.500	-5,6%
REGION LLANOS ORIENTALES												
<i>Subasta</i>	<i>20 Jun - 26 Jun</i>	<i>13 Jun - 19 Jun</i>	<i>06 Jun - 12 Jun</i>	<i>30 May - 05 Jun</i>	<i>% Var. Semanal</i>	<i>Jun-10</i>	<i>May-10</i>	<i>% Var. Mes anterior</i>	<i>Dic-09</i>	<i>% Var. Año corrido</i>	<i>Jun-09</i>	<i>% Var. Año anterior</i>
Subasta Ganadera del Casanare S.A. (Yopal)	3.150	3.200	3.500	2.900	-8,6%	3.188	3.371	-5,4%	2.600	22,6%	3.698	-13,8%
Compañía Ganadera del Meta S.A. (Pto López)	N.R.	N.R.	3.300	N.R.	N.A.	3.300	2.889	14,2%	2.654	24,3%	2.933	12,5%
REGION MAGDALENA MEDIO												
<i>Subasta</i>	<i>20 Jun - 26 Jun</i>	<i>13 Jun - 19 Jun</i>	<i>06 Jun - 12 Jun</i>	<i>30 May - 05 Jun</i>	<i>% Var. Semanal</i>	<i>Jun-10</i>	<i>May-10</i>	<i>% Var. Mes anterior</i>	<i>Dic-09</i>	<i>% Var. Año corrido</i>	<i>Jun-09</i>	<i>% Var. Año anterior</i>
Subasta de Puerto Boyacá (Pto.Boyacá)	3.220	N.R.	N.R.	3.253	N.A.	3.237	3.307	-2,1%	3.060	5,8%	3.537	-8,5%
Subasta Ganadera Koran (Pto. Salgar)	3.214	N.R.	3.171	3.260	N.A.	3.215	3.177	1,2%	2.849	12,8%	3.307	-2,8%
Sugaberrio S.A. (Pto Berrio)	3.010	N.R.	2.825	2.858	N.A.	2.898	2.937	-1,3%	2.621	10,6%	3.200	-9,4%
REGION OCCIDENTE												
<i>Subasta</i>	<i>20 Jun - 26 Jun</i>	<i>13 Jun - 19 Jun</i>	<i>06 Jun - 12 Jun</i>	<i>30 May - 05 Jun</i>	<i>% Var. Semanal</i>	<i>Jun-10</i>	<i>May-10</i>	<i>% Var. Mes anterior</i>	<i>Dic-09</i>	<i>% Var. Año corrido</i>	<i>Jun-09</i>	<i>% Var. Año anterior</i>
Megansac (San Alberto)	2.875	N.R.	2.464	N.R.	N.A.	2.670	2.785	-4,1%	2.200	21,3%	3.050	-12,5%

Fuente: **COSTA CARIBE** -Subagauca S.A., Unigan S.A., CCGanadera S.A., Subastar S.A., Subagan Soga S.A., santa Clara S.A., Cogasucre S.A., Suganar S.A. **LLANOS ORIENTALES** - Subacasanare S.A. **MAGDALENA MEDIO** - Compañía Ganadera Korán, Sugaberrio S.A. **OCCIDENTE** - Mengasac S.A.

Cálculos: Oficina de Planeación FEDEGAN

% **Var. Semanal**: calcula la variación del precio del gando de la semana actual y la semana anterior.

% **Var. Mes anterior**: calcula la variación entre el mes actual y el mes inmediatamente anterior.

% **Var. Año corrido**: calcula la variación entre el mes actual y diciembre del año anterior.

% **Var. Año anterior**: calcula la variación entre el mes actual y ese mismo mes del año anterior.

N.R.: No se registraron movimientos

PRECIOS SEMANALES GANADO FLACO (KILO EN PIE)
MACHO 1 1/4 AÑOS PRIMERA CALIDAD

REGION COSTA CARIBE												
<i>Subasta</i>	<i>20 Jun - 26 Jun</i>	<i>13 Jun - 19 Jun</i>	<i>06 Jun - 12 Jun</i>	<i>30 May - 05 Jun</i>	<i>% Var. Semanal</i>	<i>Jun-10</i>	<i>May-10</i>	<i>% Var. Mes anterior</i>	<i>Dic-09</i>	<i>% Var. Año corrido</i>	<i>Jun-09</i>	<i>% Var. Año anterior</i>
Subagauca S.A. (Caucasia-Antioquia)	2.931	2.890	3.030	3.063	-4,6%	2.979	2.880	3,4%	2.649	12,4%	3.228	-7,7%
Unigan S.A. (Buenavista-Córdoba)	2.800	2.900	2.973	2.780	-2,5%	2.863	2.766	3,5%	3.210	-10,8%	3.191	-10,3%
CC Ganadera S.A. (Montería-Córdoba)	3.233	3.204	3.190	3.110	0,4%	3.184	3.086	3,2%	2.793	14,0%	3.283	-3,0%
Subastar S.A. (Montería-Córdoba)	3.084	3.200	3.171	3.130	0,9%	3.146	3.084	2,0%	2.574	22,2%	3.423	-8,1%
Subagan Soga S.A. (Planeta Rica -Córdoba)	2.961	3.004	2.961	2.890	1,5%	2.954	2.909	1,5%	2.458	20,2%	3.206	-7,8%
Subastar S.A. (Planeta Rica -Córdoba)	2.950	3.196	2.835	2.842	12,7%	2.956	2.860	3,4%	2.707	9,2%	3.302	-10,5%
Subastar S.A. (Sahagún - Córdoba)	3.123	3.041	2.818	2.938	7,9%	2.980	3.003	-0,7%	2.636	13,1%	3.308	-9,9%
Subastar S.A. (Sampués - Sucre)	3.107	3.183	3.115	3.016	2,2%	3.105	3.106	0,0%	2.657	16,9%	3.495	-11,1%
Cogasucre S.A. (Sincelejo-Sucre)	3.347	3.183	3.004	3.077	6,0%	3.153	3.024	4,3%	2.813	12,1%	3.443	-8,4%
Suganar S.A. (Chigorodo - Antioquia)	2.836	2.825	2.975	2.852	-5,0%	2.872	2.822	1,8%	2.492	15,3%	3.386	-15,2%
REGION LLANOS ORIENTALES												
<i>Subasta</i>	<i>20 Jun - 26 Jun</i>	<i>13 Jun - 19 Jun</i>	<i>06 Jun - 12 Jun</i>	<i>30 May - 05 Jun</i>	<i>% Var. Semanal</i>	<i>Jun-10</i>	<i>May-10</i>	<i>% Var. Mes anterior</i>	<i>Dic-09</i>	<i>% Var. Año corrido</i>	<i>Jun-09</i>	<i>% Var. Año anterior</i>
Subasta Ganadera del Casanare S.A. (Yopal)	3.107	2.855	2.871	3.217	-0,6%	3.013	3.167	-4,9%	2.750	9,5%	3.502	-14,0%
Compañía Ganadera del Meta S.A. (Pto Lopéz)	2.600	N.R.	2.883	N.R.	N.A.	2.742	2.864	-4,3%	2.619	4,7%	3.438	-20,3%
REGION MAGDALENA MEDIO												
<i>Subasta</i>	<i>20 Jun - 26 Jun</i>	<i>13 Jun - 19 Jun</i>	<i>06 Jun - 12 Jun</i>	<i>30 May - 05 Jun</i>	<i>% Var. Semanal</i>	<i>Jun-10</i>	<i>May-10</i>	<i>% Var. Mes anterior</i>	<i>Dic-09</i>	<i>% Var. Año corrido</i>	<i>Jun-09</i>	<i>% Var. Año anterior</i>
Subasta Ganadera Koran (Pto. Salgar)	2.942	2.977	3.085	3.144	-3,5%	3.037	3.162	-3,9%	2.781	9,2%	3.313	-8,3%
Sugaberrio S.A. (Pto Berrio)	2.971	N.R.	2.978	2.991	N.A.	2.980	2.914	2,3%	2.782	7,1%	3.318	-10,2%
REGION OCCIDENTE												
<i>Subasta</i>	<i>20 Jun - 26 Jun</i>	<i>13 Jun - 19 Jun</i>	<i>06 Jun - 12 Jun</i>	<i>30 May - 05 Jun</i>	<i>% Var. Semanal</i>	<i>Jun-10</i>	<i>May-10</i>	<i>% Var. Mes anterior</i>	<i>Dic-09</i>	<i>% Var. Año corrido</i>	<i>Jun-09</i>	<i>% Var. Año anterior</i>
Megansac (San Alberto)	2.593	N.R.	2.377	N.R.	N.A.	2.485	2.602	-4,5%	2.273	9,3%	3.033	-18,1%

Fuente: **COSTA CARIBE** -Subagauca S.A., Unigan S.A., CCGanadera S.A., Subastar S.A., Subagan Soga S.A., santa Clara S.A., Cogasucre S.A., Suganar S.A. **LLANOS ORIENTALES** - Subacasanare S.A. **MAGDALENA MEDIO** - Compañía Ganadera Korán, Sugaberrio S.A. **OCCIDENTE** - Mengasac S.A.

Cálculos: Oficina de Planeación FEDEGAN

% **Var. Semanal**: calcula la variación del precio del gando de la semana actual y la semana anterior.

% **Var. Mes anterior**: calcula la variación entre el mes actual y el mes inmediatamente anterior.

% **Var. Año corrido**: calcula la variación entre el mes actual y diciembre del año anterior.

% **Var. Año anterior**: calcula la variación entre el mes actual y ese mismo mes del año anterior.

N.R.: No se registraron movimientos

PRECIOS SEMANALES GANADO FLACO (KILO EN PIE)
MACHO 1 1/2 AÑOS PRIMERA CALIDAD

REGION COSTA CARIBE												
<i>Subasta</i>	<i>20 Jun - 26 Jun</i>	<i>13 Jun - 19 Jun</i>	<i>06 Jun - 12 Jun</i>	<i>30 May - 05 Jun</i>	<i>% Var. Semanal</i>	<i>Jun-10</i>	<i>May-10</i>	<i>% Var. Mes anterior</i>	<i>Dic-09</i>	<i>% Var. Año corrido</i>	<i>Jun-09</i>	<i>% Var. Año anterior</i>
Unigan S.A. (Buenavista-Córdoba)	2.620	N.R.	2.970	2.885	N.A.	2.825	2.708	4,3%	2.940	-3,9%	3.163	-10,7%
CC Ganadera S.A. (Montería-Córdoba)	3.152	3.178	3.134	3.090	1,4%	3.139	3.062	2,5%	2.737	14,7%	3.235	-3,0%
Subastar S.A. (Montería-Córdoba)	3.089	N.R.	3.211	3.064	N.A.	3.121	3.072	1,6%	2.649	17,8%	3.361	-7,1%
Subagan Soga S.A. (Planeta Rica -Córdoba)	2.949	3.029	2.989	2.947	1,3%	2.979	2.920	2,0%	2.517	18,4%	3.219	-7,5%
Subastar S.A. (Planeta Rica -Córdoba)	2.987	3.129	2.965	2.861	5,5%	2.986	2.869	4,1%	2.552	17,0%	3.315	-9,9%
Subastar S.A. (Sahagún - Córdoba)	2.979	3.004	2.769	2.854	8,5%	2.902	2.852	1,7%	2.641	9,9%	3.250	-10,7%
Santa Clara (Sahagún- Córdoba)	2.897	2.780	2.763	2.787	0,6%	2.807	2.760	1,7%	2.465	13,9%	3.079	-8,8%
Subastar S.A. (Sampués - Sucre)	3.004	3.013	3.046	2.995	-1,1%	3.015	3.005	0,3%	2.632	14,5%	3.427	-12,0%
Cogasucre S.A. (Sincelejo-Sucre)	3.261	3.032	2.914	2.956	4,0%	3.041	3.014	0,9%	2.748	10,6%	3.401	-10,6%
Suganar S.A. (Chigorodo - Antioquia)	2.956	2.925	2.787	2.872	5,0%	2.885	2.871	0,5%	2.496	15,6%	3.318	-13,0%
Feria de Ganados (Medellín - Antioquia)	700.000	700.000	690.000	615.000	1,4%	676.250	688.750	-1,8%	610.000	10,9%	715.020	-5,4%
REGION LLANOS ORIENTALES												
<i>Subasta</i>	<i>20 Jun - 26 Jun</i>	<i>13 Jun - 19 Jun</i>	<i>06 Jun - 12 Jun</i>	<i>30 May - 05 Jun</i>	<i>% Var. Semanal</i>	<i>Jun-10</i>	<i>May-10</i>	<i>% Var. Mes anterior</i>	<i>Dic-09</i>	<i>% Var. Año corrido</i>	<i>Jun-09</i>	<i>% Var. Año anterior</i>
Subasta Ganadera del Casanare S.A. (Yopal)	2.829	2.582	2.938	2.995	-12,1%	2.836	3.150	-10,0%	2.621	8,2%	3.455	-8,8%
Compañía Ganadera del Meta S.A. (Pto Lopéz)	3.300	N.R.	2.669	N.R.	N.A.	2.985	2.913	2,4%	2.216	34,7%	3.351	-13,1%
REGION MAGDALENA MEDIO												
<i>Subasta</i>	<i>20 Jun - 26 Jun</i>	<i>13 Jun - 19 Jun</i>	<i>06 Jun - 12 Jun</i>	<i>30 May - 05 Jun</i>	<i>% Var. Semanal</i>	<i>Jun-10</i>	<i>May-10</i>	<i>% Var. Mes anterior</i>	<i>Dic-09</i>	<i>% Var. Año corrido</i>	<i>Jun-09</i>	<i>% Var. Año anterior</i>
Subasta de Puerto Boyacá (Pto.Boyacá)	3.200	N.R.	N.R.	3.340	N.A.	3.270	3.275	-0,2%	N.R.	N.A.	3.591	-8,9%
Subasta Ganadera Koran (Pto. Salgar)	2.440	2.805	3.356	2.840	-16,4%	2.860	2.857	0,1%	2.241	27,7%	3.175	-9,9%
Sugaberrio S.A. (Pto Berrio)	3.041	N.R.	2.987	2.776	N.A.	2.935	3.093	-5,1%	2.749	6,7%	3.397	-13,6%
REGION OCCIDENTE												
<i>Subasta</i>	<i>20 Jun - 26 Jun</i>	<i>13 Jun - 19 Jun</i>	<i>06 Jun - 12 Jun</i>	<i>30 May - 05 Jun</i>	<i>% Var. Semanal</i>	<i>Jun-10</i>	<i>May-10</i>	<i>% Var. Mes anterior</i>	<i>Dic-09</i>	<i>% Var. Año corrido</i>	<i>Jun-09</i>	<i>% Var. Año anterior</i>
Megansac (San Alberto)	2.572	N.R.	2.547	N.R.	N.A.	2.560	2.615	-2,1%	2.236	14,5%	2.870	-10,8%

Fuente: **COSTA CARIBE** -Subagauca S.A, Unigan S.A., CCGanadera S.A., Subastar S.A., Subagan Soga S.A., santa Clara S.A., Cogasucre S.A., Suganar S.A. **LLANOS ORIENTALES** - Subacasanare S.A. **MAGDALENA MEDIO** - Compañía Ganadera Korán, Sugaberrio S.A. **OCCIDENTE** - Mengasac S.A.

Cálculos: Oficina de Planeación FEDEGAN

% **Var. Semanal**: calcula la variación del precio del gando de la semana actual y la semana anterior.

% **Var. Mes anterior**: calcula la variación entre el mes actual y el mes inmediatamente anterior.

% **Var. Año corrido**: calcula la variación entre el mes actual y diciembre del año anterior.

% **Var. Año anterior**: calcula la variación entre el mes actual y ese mismo mes del año anterior.

N.R.: No se registraron movimientos

PRECIOS SEMANALES GANADO FLACO (KILO EN PIE)
HEMBRA DESTETA DE PRIMERA CALIDAD

REGION COSTA CARIBE												
Subasta	20 Jun - 26 Jun	13 Jun - 19 Jun	06 Jun - 12 Jun	30 May - 05 Jun	% Var. Semanal	Jun-10	May-10	% Var. Mes anterior	Dic-09	% Var. Año corrido	Jun-09	% Var. Año anterior
Subagauca S.A. (Caucasia-Antioquia)	2.443	2.685	2.525	2.520	6,3%	2.543	2.728	-6,8%	2.505	1,5%	2.605	-2,4%
Unigan S.A. (Buenavista-Córdoba)	2.175	2.330	2.304	2.299	1,1%	2.277	2.327	-2,1%	2.341	-2,7%	2.497	-8,8%
CC Ganadera S.A. (Montería-Córdoba)	N.R.	2.425	2.550	2.444	-4,9%	2.473	2.450	0,9%	2.149	15,1%	2.467	0,2%
Subastar S.A. (Montería-Córdoba)	2.600	N.R.	2.350	2.200	N.A.	2.383	2.463	-3,2%	2.088	14,2%	2.505	-4,9%
Subagan Soga S.A. (Planeta Rica -Córdoba)	2.585	2.442	N.R.	2.700	N.A.	2.576	2.468	4,4%	2.032	26,8%	2.588	-0,5%
Subastar S.A. (Planeta Rica -Córdoba)	2.433	2.500	2.395	2.393	4,4%	2.430	2.624	-7,4%	2.168	12,1%	2.494	-2,6%
Subastar S.A. (Sahagún - Córdoba)	2.558	2.714	2.431	2.632	11,6%	2.584	2.338	10,5%	2.241	15,3%	2.474	4,4%
Santa Clara (Sahagún- Córdoba)	2.520	2.575	2.447	2.478	5,2%	2.505	2.293	9,2%	1.991	25,8%	2.444	2,5%
Subastar S.A. (Sampués - Sucre)	2.450	2.627	2.388	2.325	10,0%	2.448	2.455	-0,3%	2.120	15,4%	2.552	-4,1%
Cogasucre S.A. (Sincedejo-Sucre)	2.400	N.R.	1.900	N.R.	N.A.	2.150	2.292	-6,2%	2.159	-0,4%	2.467	-12,8%
Suganar S.A. (Chigorodo)	3.000	2.450	N.R.	3.100	N.A.	2.850	N.R.	N.A.	2.160	31,9%	2.600	9,6%
Feria de Ganados (Medellín)	N.R.	260.000	257.500	N.R.	1,0%	258.750	246.875	4,8%	310.000	-16,5%	225.000	15,0%
REGION LLANOS ORIENTALES												
Subasta	20 Jun - 26 Jun	13 Jun - 19 Jun	06 Jun - 12 Jun	30 May - 05 Jun	% Var. Semanal	Jun-10	May-10	% Var. Mes anterior	Dic-09	% Var. Año corrido	Jun-09	% Var. Año anterior
Subasta Ganadera del Casanare S.A. (Yopal)	N.R.	N.R.	N.R.	N.R.	N.A.	N.R.	2.450	N.A.	N.R.	N.A.	2.200	N.A.
Compañía Ganadera del Meta S.A. (Pto Lopéz)	N.R.	N.R.	N.R.	N.R.	N.A.	N.R.	1.800	N.A.	2.000	N.A.	2.525	N.A.
REGION MAGDALENA MEDIO												
Subasta	20 Jun - 26 Jun	13 Jun - 19 Jun	06 Jun - 12 Jun	30 May - 05 Jun	% Var. Semanal	Jun-10	May-10	% Var. Mes anterior	Dic-09	% Var. Año corrido	Jun-09	% Var. Año anterior
Subasta de Puerto Boyacá (Pto.Boyacá)	2.650	N.R.	2.607	N.R.	N.A.	2.629	2.516	4,5%	2.541	3,5%	2.711	-3,0%
Subasta Ganadera Koran (Pto. Salgar)	2.727	2.650	N.R.	2.800	N.A.	2.726	2.425	12,4%	2.384	14,3%	2.555	6,7%
Sugaberrio S.A. (Pto Berrio)	2.667	N.R.	2.683	2.325	N.A.	2.558	3.000	-14,7%	2.262	13,1%	2.236	14,4%
REGION OCCIDENTE												
Subasta	20 Jun - 26 Jun	13 Jun - 19 Jun	06 Jun - 12 Jun	30 May - 05 Jun	% Var. Semanal	Jun-10	May-10	% Var. Mes anterior	Dic-09	% Var. Año corrido	Jun-09	% Var. Año anterior
Megansac (San Alberto)	2.830	N.R.	2.717	N.R.	N.A.	2.774	2.590	7,1%	2.350	18,0%	2.675	3,7%

Fuente: **COSTA CARIBE** -Subagauca S.A, Unigan S.A., CCGanadera S.A., Subastar S.A., Subagan Soga S.A., santa Clara S.A., Cogasucre S.A., Suganar S.A. **LLANOS ORIENTALES** - Subacasanare S.A. **MAGDALENA MEDIO** - Compañía Ganadera Korán, Sugaberrio S.A. **OCCIDENTE** - Mengasac S.A.

Cálculos: Oficina de Planeación FEDEGAN

% Var. Semanal: calcula la variación del precio del gando de la semana actual y la semana anterior.

% Var. Mes anterior: calcula la variación entre el mes actual y el mes inmediatamente anterior.

% Var. Año corrido: calcula la variación entre el mes actual y diciembre del año anterior.

% Var. Año anterior: calcula la variación entre el mes actual y ese mismo mes del año anterior.

N.R.: No se registraron movimientos

PRECIOS SEMANALES GANADO FLACO (KILO EN PIE)
HEMBRA 1 AÑO PRIMERA CALIDAD

REGION COSTA CARIBE												
Subasta	20 Jun - 26 Jun	13 Jun - 19 Jun	06 Jun - 12 Jun	30 May - 05 Jun	% Var. Semanal	Jun-10	May-10	% Var. Mes anterior	Dic-09	% Var. Año corrido	Jun-09	% Var. Año anterior
Subagauca S.A. (Caucasia-Antioquia)	2.404	2.625	2.485	2.560	5,6%	2.519	2.517	0,1%	2.217	13,6%	2.590	-2,8%
Unigan S.A. (Buenavista-Córdoba)	2.500	2.450	2.400	2.225	2,1%	2.394	2.440	-1,9%	2.507	-4,5%	2.570	-6,9%
CC Ganadera S.A. (Montería-Córdoba)	N.R.	2.425	2.500	2.425	-3,0%	2.450	2.401	2,1%	2.137	14,6%	2.517	-2,7%
Subastar S.A. (Montería-Córdoba)	2.350	N.R.	2.300	2.433	N.A.	2.361	2.524	-6,4%	2.198	7,4%	2.468	-4,3%
Subagan Soga S.A. (Planeta Rica -Córdoba)	2.438	2.478	2.440	2.449	1,6%	2.451	2.453	-0,1%	2.140	14,5%	2.531	-3,2%
Subastar S.A. (Planeta Rica -Córdoba)	2.436	2.400	2.435	2.475	-1,4%	2.437	2.434	0,1%	2.205	10,5%	2.501	-2,6%
Subastar S.A. (Sahagún - Córdoba)	2.475	2.475	2.404	2.350	3,0%	2.426	2.323	4,4%	2.330	4,1%	2.449	-0,9%
Santa Clara (Sahagún- Córdoba)	2.442	2.492	2.527	2.482	-1,4%	2.486	2.430	2,3%	2.178	14,2%	2.500	-0,6%
Subastar S.A. (Sampués - Sucre)	2.436	2.500	2.367	2.378	5,6%	2.420	2.442	-0,9%	2.144	12,9%	2.506	-3,4%
Cogasucre S.A. (Sincedejo-Sucre)	2.483	2.700	2.325	2.375	16,1%	2.471	2.335	5,8%	2.150	14,9%	2.475	-0,2%
Suganar S.A. (Chigorodo)	2.450	2.200	2.300	N.R.	-4,3%	2.317	2.317	0,0%	2.350	-1,4%	2.485	-6,8%
Feria de Ganados (Medellín)	445.000	445.000	405.000	425.000	9,9%	430.000	366.250	17,4%	377.500	13,9%	412.000	4,4%
REGION LLANOS ORIENTALES												
Subasta	20 Jun - 26 Jun	13 Jun - 19 Jun	06 Jun - 12 Jun	30 May - 05 Jun	% Var. Semanal	Jun-10	May-10	% Var. Mes anterior	Dic-09	% Var. Año corrido	Jun-09	% Var. Año anterior
Subasta Ganadera del Casanare S.A. (Yopal)	2.275	2.200	N.R.	2.425	N.A.	2.300	2.592	-11,2%	2.450	-6,1%	2.800	-17,9%
Compañía Ganadera del Meta S.A. (Pto Lopéz)	N.R.	N.R.	2.225	N.R.	N.A.	2.225	2.250	-1,1%	2.300	-3,3%	2.367	-6,0%
REGION MAGDALENA MEDIO												
Subasta	20 Jun - 26 Jun	13 Jun - 19 Jun	06 Jun - 12 Jun	30 May - 05 Jun	% Var. Semanal	Jun-10	May-10	% Var. Mes anterior	Dic-09	% Var. Año corrido	Jun-09	% Var. Año anterior
Subasta de Puerto Boyacá (Pto.Boyacá)	N.R.	2.540	2.625	2.547	-3,2%	2.571	2.393	7,4%	2.547	0,9%	2.580	-0,4%
Subasta Ganadera Koran (Pto. Salgar)	2.324	2.610	2.516	2.787	3,7%	2.559	2.558	0,1%	2.234	14,6%	2.574	-0,6%
Sugaberrio S.A. (Pto Berrio)	2.517	N.R.	2.575	2.350	N.A.	2.481	2.449	1,3%	2.300	7,9%	2.492	-0,5%
REGION OCCIDENTE												
Subasta	20 Jun - 26 Jun	13 Jun - 19 Jun	06 Jun - 12 Jun	30 May - 05 Jun	% Var. Semanal	Jun-10	May-10	% Var. Mes anterior	Dic-09	% Var. Año corrido	Jun-09	% Var. Año anterior
Megansac (San Alberto)	2.270	N.R.	N.R.	N.R.	N.A.	2.270	2.480	-8,5%	2.150	5,6%	2.680	-15,3%

Fuente: **COSTA CARIBE** -Subagauca S.A, Unigan S.A., CCGanadera S.A., Subastar S.A., Subagan Soga S.A., santa Clara S.A., Cogasucre S.A., Suganar S.A. **LLANOS ORIENTALES** - Subacasanare S.A. **MAGDALENA MEDIO** - Compañía Ganadera Korán, Sugaberrio S.A. **OCCIDENTE** - Mengasac S.A.

Cálculos: Oficina de Planeación FEDEGAN

% **Var. Semanal**: calcula la variación del precio del gando de la semana actual y la semana anterior.

% **Var. Mes anterior**: calcula la variación entre el mes actual y el mes inmediatamente anterior.

% **Var. Año corrido**: calcula la variación entre el mes actual y diciembre del año anterior.

% **Var. Año anterior**: calcula la variación entre el mes actual y ese mismo mes del año anterior.

N.R.: No se registraron movimientos

PRECIOS SEMANALES GANADO FLACO (KILO EN PIE)
HEMBRA 1 1/4 AÑOS PRIMERA CALIDAD

REGION COSTA CARIBE												
<i>Subasta</i>	<i>20 Jun - 26 Jun</i>	<i>13 Jun - 19 Jun</i>	<i>06 Jun - 12 Jun</i>	<i>30 May - 05 Jun</i>	<i>% Var. Semanal</i>	<i>Jun-10</i>	<i>May-10</i>	<i>% Var. Mes anterior</i>	<i>Dic-09</i>	<i>% Var. Año corrido</i>	<i>Jun-09</i>	<i>% Var. Año anterior</i>
Subagauca S.A. (Caucasia-Antioquia)	2.499	2.729	2.481	2.572	10,0%	2.570	2.431	5,7%	2.308	11,4%	2.657	-3,3%
Unigan S.A. (Buenavista-Córdoba)	2.350	N.R.	2.275	2.263	N.A.	2.296	2.523	N.R.	2.332	-1,6%	2.632	-12,7%
CC Ganadera S.A. (Montería-Córdoba)	2.338	2.350	2.400	2.375	-2,1%	2.366	2.361	0,2%	2.246	5,3%	2.416	-2,1%
Subastar S.A. (Montería-Córdoba)	2.400	N.R.	2.400	2.400	N.A.	2.400	2.494	-3,8%	2.171	10,5%	2.413	-0,6%
Subagan Soga S.A. (Planeta Rica -Córdoba)	2.405	2.423	2.376	2.448	2,0%	2.413	2.323	N.R.	2.130	13,3%	2.550	-5,4%
Subastar S.A. (Planeta Rica -Córdoba)	2.374	2.483	2.358	2.375	5,3%	2.398	2.276	5,3%	2.170	10,5%	2.562	-6,4%
Subastar S.A. (Sahagún - Córdoba)	2.374	2.362	2.442	2.368	-3,3%	2.387	2.269	5,2%	2.259	5,7%	2.447	-2,5%
Santa Clara (Sahagún- Córdoba)	2.504	2.488	2.445	2.498	1,8%	2.484	2.512	-1,1%	2.108	17,8%	2.423	2,5%
Subastar S.A. (Sampué - Sucre)	2.406	2.406	2.394	2.360	0,5%	2.392	2.456	-2,6%	2.177	9,9%	2.412	-0,8%
Cogasucre S.A. (Sincedejo-Sucre)	2.425	2.350	2.414	2.370	-2,7%	2.390	2.421	-1,3%	2.325	2,8%	2.558	-6,6%
Suganar S.A. (Chigorodo)	2.372	2.267	2.383	3.120	-4,9%	2.536	2.368	7,1%	2.180	16,3%	2.556	-0,8%
REGION LLANOS ORIENTALES												
<i>Subasta</i>	<i>20 Jun - 26 Jun</i>	<i>13 Jun - 19 Jun</i>	<i>06 Jun - 12 Jun</i>	<i>30 May - 05 Jun</i>	<i>% Var. Semanal</i>	<i>Jun-10</i>	<i>May-10</i>	<i>% Var. Mes anterior</i>	<i>Dic-09</i>	<i>% Var. Año corrido</i>	<i>Jun-09</i>	<i>% Var. Año anterior</i>
Subasta Ganadera del Casanare S.A. (Yopal)	2.233	2.400	N.R.	2.100	N.A.	2.244	2.513	-10,7%	2.367	-5,2%	2.158	4,0%
Compañía Ganadera del Meta S.A. (Pto Lópéz)	2.000	N.R.	2.000	N.R.	N.A.	2.000	2.365	-15,4%	2.125	-5,9%	2.523	-20,7%
REGION MAGDALENA MEDIO												
<i>Subasta</i>	<i>20 Jun - 26 Jun</i>	<i>13 Jun - 19 Jun</i>	<i>06 Jun - 12 Jun</i>	<i>30 May - 05 Jun</i>	<i>% Var. Semanal</i>	<i>Jun-10</i>	<i>May-10</i>	<i>% Var. Mes anterior</i>	<i>Dic-09</i>	<i>% Var. Año corrido</i>	<i>Jun-09</i>	<i>% Var. Año anterior</i>
Subasta Ganadera Koran (Pto. Salgar)	2.577	N.R.	2.620	2.557	N.A.	2.585	2.570	0,6%	2.375	8,8%	2.520	2,6%
Sugaberrio S.A. (Pto Berrio)	2.469	N.R.	2.539	2.438	N.A.	2.482	2.489	-0,3%	2.274	9,1%	2.470	0,5%
REGION OCCIDENTE												
<i>Subasta</i>	<i>20 Jun - 26 Jun</i>	<i>13 Jun - 19 Jun</i>	<i>06 Jun - 12 Jun</i>	<i>30 May - 05 Jun</i>	<i>% Var. Semanal</i>	<i>Jun-10</i>	<i>May-10</i>	<i>% Var. Mes anterior</i>	<i>Dic-09</i>	<i>% Var. Año corrido</i>	<i>Jun-09</i>	<i>% Var. Año anterior</i>
Megansac (San Alberto)	2.270	N.R.	2.395	N.R.	N.A.	2.333	2.490	-6,3%	2.012	15,9%	2.630	-11,3%

Fuente: **COSTA CARIBE** -Subagauca S.A, Unigan S.A., CCGanadera S.A., Subastar S.A., Subagan Soga S.A., santa Clara S.A., Cogasucre S.A., Suganar S.A. **LLANOS ORIENTALES** - Subacasanare S.A. **MAGDALENA MEDIO** - Compañía Ganadera Korán, Sugaberrio S.A. **OCCIDENTE** - Mengasac S.A.

Cálculos: Oficina de Planeación FEDEGAN

% Var. Semanal: calcula la variación del precio del gando de la semana actual y la semana anterior.

% Var. Mes anterior: calcula la variación entre el mes actual y el mes inmediatamente anterior.

% Var. Año corrido: calcula la variación entre el mes actual y diciembre del año anterior.

% Var. Año anterior: calcula la variación entre el mes actual y ese mismo mes del año anterior.

N.R.: No se registraron movimientos

PRECIOS SEMANALES GANADO FLACO (KILO EN PIE)
HEMBRA 1 1/2 ÑOS PRIMERA CALIDAD

REGION COSTA CARIBE												
<i>Subasta</i>	<i>20 Jun - 26 Jun</i>	<i>13 Jun - 19 Jun</i>	<i>06 Jun - 12 Jun</i>	<i>30 May - 05 Jun</i>	<i>% Var. Semanal</i>	<i>Jun-10</i>	<i>May-10</i>	<i>% Var. Mes anterior</i>	<i>Dic-09</i>	<i>% Var. Año corrido</i>	<i>Jun-09</i>	<i>% Var. Año anterior</i>
Subagauca S.A. (Caucasia-Antioquia)	2.450	2.419	2.453	2.615	-1,4%	2.484	2.421	2,6%	2.428	2,3%	2.616	-5,0%
Unigan S.A. (Buenavista-Córdoba)	2.453	N.R.	2.200	2.379	N.A.	2.344	2.232	5,0%	2.442	-4,0%	2.572	-8,8%
CC Ganadera S.A. (Montería-Córdoba)	2.379	2.333	2.319	2.359	0,6%	2.348	2.409	-2,5%	2.259	3,9%	2.381	-1,4%
Subastar S.A. (Montería-Córdoba)	2.371	N.R.	2.230	2.442	N.A.	2.348	2.417	-2,8%	2.236	5,0%	2.479	-5,3%
Subagan Soga S.A. (Planeta Rica -Córdoba)	2.406	2.409	2.338	2.404	3,0%	2.389	2.449	-2,4%	2.157	10,8%	2.518	-5,1%
Subastar S.A. (Planeta Rica -Córdoba)	2.304	2.433	2.394	2.391	1,6%	2.381	2.406	-1,0%	2.253	5,7%	2.563	-7,1%
Subastar S.A. (Sahagún - Córdoba)	2.279	2.374	2.294	2.236	3,5%	2.296	2.252	2,0%	2.270	1,2%	2.431	-5,6%
Santa Clara (Sahagún- Córdoba)	2.512	2.401	2.208	2.363	8,7%	2.371	2.318	2,3%	2.041	16,2%	2.482	-4,5%
Subastar S.A. (Sampués - Sucre)	2.365	2.397	2.425	2.343	-1,2%	2.383	2.428	-1,9%	2.189	8,8%	2.479	-3,9%
Cogasucre S.A. (Sincelejo-Sucre)	2.388	2.470	2.460	2.383	0,4%	2.425	2.458	-1,3%	2.610	-7,1%	2.558	-5,2%
Suganar S.A. (Chigorodo)	2.445	2.257	2.412	2.493	-6,4%	2.402	2.343	2,5%	2.189	9,7%	2.622	-8,4%
Feria de Ganados (Medellín)	550.000	565.000	N.R.	650.000	N.A.	588.333	558.750	5,3%	440.000	33,7%	532.000	10,6%
REGION LLANOS ORIENTALES												
<i>Subasta</i>	<i>20 Jun - 26 Jun</i>	<i>13 Jun - 19 Jun</i>	<i>06 Jun - 12 Jun</i>	<i>30 May - 05 Jun</i>	<i>% Var. Semanal</i>	<i>Jun-10</i>	<i>May-10</i>	<i>% Var. Mes anterior</i>	<i>Dic-09</i>	<i>% Var. Año corrido</i>	<i>Jun-09</i>	<i>% Var. Año anterior</i>
Subasta Ganadera del Casanare S.A. (Yopal)	2.225	2.233	2.350	2.180	-5,0%	2.247	2.371	-5,2%	2.225	1,0%	2.582	-13,0%
Compañía Ganadera del Meta S.A. (Pto Lopéz)	N.R.	N.R.	2.300	N.R.	N.A.	2.300	2.186	5,2%	2.125	8,2%	2.611	-11,9%
REGION MAGDALENA MEDIO												
<i>Subasta</i>	<i>20 Jun - 26 Jun</i>	<i>13 Jun - 19 Jun</i>	<i>06 Jun - 12 Jun</i>	<i>30 May - 05 Jun</i>	<i>% Var. Semanal</i>	<i>Jun-10</i>	<i>May-10</i>	<i>% Var. Mes anterior</i>	<i>Dic-09</i>	<i>% Var. Año corrido</i>	<i>Jun-09</i>	<i>% Var. Año anterior</i>
Subasta de Puerto Boyacá (Pto.Boyacá)	N.R.	N.R.	2.655	2.490	N.A.	2.573	2.370	8,5%	2.605	-1,2%	2.697	-4,6%
Subasta Ganadera Koran (Pto. Salgar)	N.R.	2.520	2.365	2.400	6,6%	2.428	3.044	-20,2%	2.530	-4,0%	2.548	-4,7%
Sugaberrio S.A. (Pto Berrio)	2.485	N.R.	2.508	2.521	N.A.	2.505	2.428	3,2%	2.424	3,3%	2.629	-4,7%
REGION OCCIDENTE												
<i>Subasta</i>	<i>20 Jun - 26 Jun</i>	<i>13 Jun - 19 Jun</i>	<i>06 Jun - 12 Jun</i>	<i>30 May - 05 Jun</i>	<i>% Var. Semanal</i>	<i>Jun-10</i>	<i>May-10</i>	<i>% Var. Mes anterior</i>	<i>Dic-09</i>	<i>% Var. Año corrido</i>	<i>Jun-09</i>	<i>% Var. Año anterior</i>
Megansac (San Alberto)	2.277	N.R.	2.352	N.R.	N.A.	2.315	2.450	-5,5%	2.108	9,8%	2.500	-7,4%

Fuente: **COSTA CARIBE** -Subagauca S.A, Unigan S.A., CCGanadera S.A., Subastar S.A., Subagan Soga S.A., santa Clara S.A., Cogasucre S.A., Suganar S.A. **LLANOS ORIENTALES** - Subacasanare S.A. **MAGDALENA MEDIO** - Compañía Ganadera Korán, Sugaberrio S.A. **OCCIDENTE** - Mengasac S.A.

Cálculos: Oficina de Planeación FEDEGAN

% **Var. Semanal**: calcula la variación del precio del gando de la semana actual y la semana anterior.





% **Var. Mes anterior**: calcula la variación entre el mes actual y el mes inmediatamente anterior.

% **Var. Año corrido**: calcula la variación entre el mes actual y diciembre del año anterior.

% **Var. Año anterior**: calcula la variación entre el mes actual y ese mismo mes del año anterior.

N.R.: No se registraron movimientos

PRECIO INTERNACIONAL NOVILLO GORDO EN PIE
(US\$/kg en Planta)

US\$/kg														
PAIS	COLOMBIA (1)			ARGENTINA (2)			BRASIL (1)			URUGUAY (1)		PARAGUAY (2)		
<i>Ultimas 4 semanas</i>	US\$	VAR. TCRM		US\$	VAR. TCRM		US\$	VAR. TCRM		US\$	VAR. TCRM	US\$	VAR. TCRM	
20 Jun - 26 Jun	1,56	-	-	1,54	+	-	1,71	-	+	1,47	+	1,20	-	+
13 Jun - 19 Jun	1,55			1,58			1,68			1,45		1,17		
06 Jun - 12 Jun	1,53			1,55			1,63			1,42		1,15		
30 May - 05 Jun	1,54			1,61			1,64			1,42		1,20		
Var. Final %	0,6			-2,7			1,8			1,4		3,0		
Var. Mes anterior														
Jun-2010	1,55	=	-	1,57	+	-	1,67	+	+	1,44	+	1,18	+	+
May-2010	1,54			1,64			1,65			1,42		1,17		
Var. Final %	0,3			-4,0			1,0			1,6		1,0		
Var. Año corrido														
Jun-2010	1,55	-	+	1,57	+	-	1,67	+	+	1,44	+	1,18	+	+
Dic-2009	1,29			0,98			1,55			1,18		1,19		
Var. Final %	19,9			60,7			7,2			21,9		-0,5		
Var. Año anterior														
Jun-2010	1,55	-	-	1,57	+	+	1,67	-	+	1,44	-	1,18	-	+
Jun-2009	1,65			0,81			1,49			1,12		0,99		
Var. Final %	-6,6			94,6			11,5			28,7		19,0		

Fuentes: Colombia; FRIOGAN - Argentina; Mercado de Liniers S.A - Brasil; Cepea (Centro de Estudios Avancados em Economia Aplicada) - Uruguay:

Nota: Brasil: con base en kg canal novillo -





(1) Precio Planta. (Para Colombia Friogan)

(2) Precio Feria

US\$: Variación del precio del ganado en US\$

VAR.TCRM : Variación de la moneda local con relación al dólar (devaluación(+); revaluación (-))

PRECIO INTERNACIONAL NOVILLO GORDO EN PIE
(US\$/kg en Planta)

US\$/kg													
PAIS	CANADÁ (2)			U.S.A. (2)		AUSTRALIA (2)		MÉXICO			COSTA RICA		
<i>Últimas 4 semanas</i>	US\$	VAR. TCRM		US\$	US\$	VAR. TCRM		US\$	VAR. TCRM		US\$	VAR. TCRM	
20 Jun - 26 Jun	1,77	+	-	2,01	1,56	-	-	1,96	-	+	1,31	-	=
13 Jun - 19 Jun	1,81			2,02	1,62			1,92			1,30		
06 Jun - 12 Jun	1,86			2,04	1,57			1,91			1,28		
30 May - 05 Jun	1,88			2,10	1,55			1,90			1,29		
Var. Final %	-2,4			-0,4	-3,7			1,7			0,8		
Var. Mes anterior													
Jun-2010	1,83	-	-	2,04	1,58	+	+	1,92	+	-	1,30	+	+
May-2010	1,91			2,15	1,61			1,93			1,34		
Var. Final %	-4,2			-5,1	-2,2			-0,3			-3,3		
Var. Año corrido													
Jun-2010	1,83	-	+	2,04	1,58	+	+	1,92	-	+	1,30	-	+
Dic-2009	1,55			1,78	1,46			1,81			1,23		
Var. Final %	18,0			14,5	8,0			6,0			5,4		
Var. Año anterior													
Jun-2010	1,83	-	-	2,04	1,58	-	+	1,92	-	-	1,30	-	-
Jun-2009	1,69			1,72	1,4			1,86			1,24		
Var. Final %	8,5			18,5	9,8			3,2			4,5		

Fuentes: **Australia:** Farm Weekly - **Canadá:** Canfax Alberta Direct Sales Price - **USA (USDA):** infoaserca - **Costa Rica:** CNP.

Nota: Brasil: con base en kg canal novillo -

(1) Precio Planta. (Para Colombia Friogan)

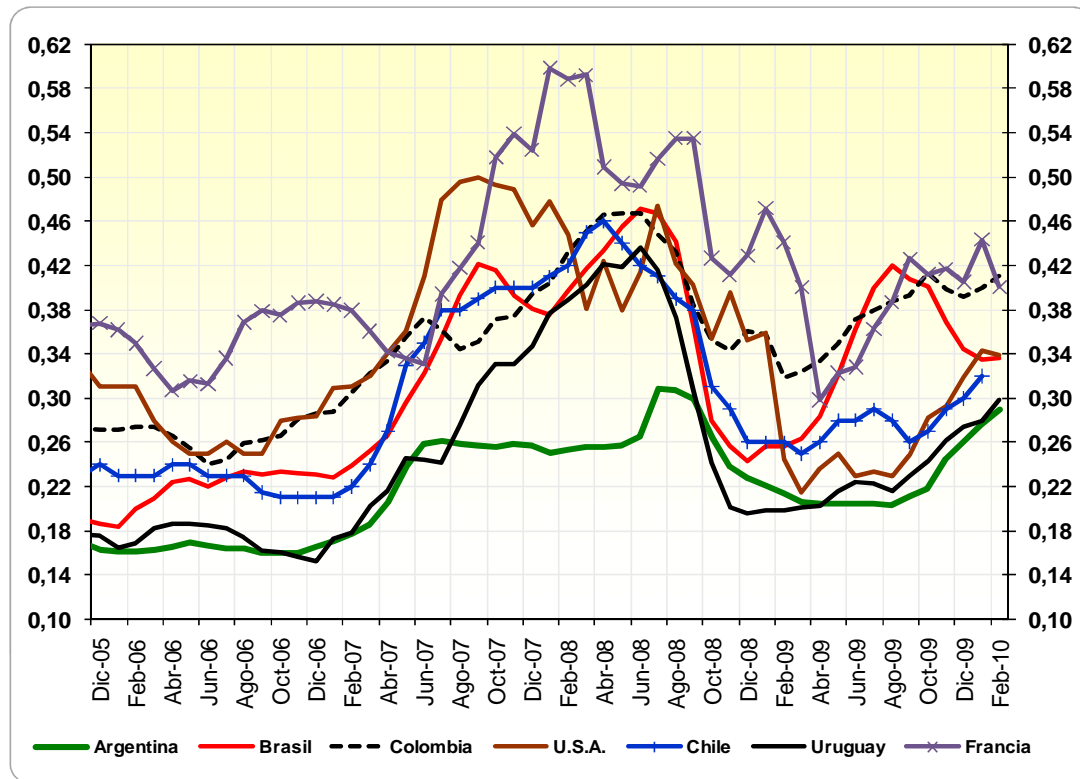
(2) Precio Feria

US\$: Variación del precio del ganado en US\$

VAR.TCRM : Variación de la moneda local con relación al dólar (devaluación(+); revaluación (-)) - Uruguay: se reporta el precio en dólares.

 : Variación del precio del ganado en moneda local

PRECIO INTERNACIONAL DE LECHE CRUDA AL PRODUCTOR
USD/LITRO



Fuentes: Brasil: CEPEA; Chile-ODEPA; Estados Unidos:DairyLine; Argentina: SAGPYA, Caprolecoba; Colombia: FEDEGAN; Uruguay: OPYPA

NOTA METODOLÓGICA

Los reportes que se toman son los de la semana anterior y se compara con los reportes del mes anterior. Ejemplo: Semana del 01-07 de enero 2009 se compara con diciembre de 2008. Adicionalmente se compara con el comportamiento del mes hace un año. En nuestro ejemplo se compararía con lo reportado en enero de 2008

GANADO FLACO

Fuentes: Subastas Ganaderas - Cálculos Oficina de Planeación FEDEGAN

Se toman los precios promedios de las edades enunciadas de los reportes de cada subasta.

ZONA	NOMBRE SUBASTA	MUNICIPIO	DEPARTAMENTO	SITIO WEB
INDICADOR ZONA CARIBE	COMPAÑIA COMERCIALIZADORA GANADERA S.A. - CCGANADERA	MONTERIA	CORDOBA	www.ccganadera.com.co
	SUBASTAR - MONTERIA	MONTERIA	CORDOBA	www.subastar.com.co
	SUBASTAR - PLANETA RICA.	PLANETA RICA	CORDOBA	
	SUBASTAR - SAHAGUN.	SAHAGUN	CORDOBA	
	SUBASTAR - SAMPUES	SAMPUES	SUCRE	
	SUBASTAR - SINCE	SINCELEJO	SUCRE	
	SUBASTAR - ARIGUANÍ	EL DIFICIL	MAGDALENA	
	UNIGAN S.A.	BUENA VISTA	CORDOBA	www.unigan.com
	SUBAGAN SOGA S.A	PLANETA RICA	CORDOBA	NO TIENE
COGASUCRE S.A	SINCELEJO	SUCRE	www.cogasucresa.com	
ZONA MAGDALENA MEDIO	ASOCIACION REGIONAL DE GANADEROS DE PUERTO BOYACÁ - ASOREGAN	PUERTO BOYACA	BOYACA	NO TIENE
	SUGABERRIO S.A.	PUERTO BERRIO	ANTIOQUIA	NO TIENE
	SUBASTA KORAN S.A.	PUERTO SALGAR	CUNDINAMARCA	NO TIENE
ZONA LLANOS ORIENTALES	SUBASTA GANADERA DEL CASANARE - SUBACASANARE	YOPAL	CASANARE	NO TIENE
	COMPAÑIA GANADERA DEL META S.A. SUBASTA PUERTO LÓPEZ S.A.	PTO LOPEZ	CASANARE	www.subastaganaderaptolopez.com
ZONA ANTIOQUIA, EJE CAFETERO Y NORTE DEL VALLE	CENTRAL GANADERA S.A. - FERIA DE GANADO DE MEDELLÍN	MEDELLIN	ANTIOQUIA	NO TIENE
	SUBASTAS GANADERAS DEL URABA GRANDE (SUGANAR S.A)	CHIGORODO	ANTIOQUIA	NO TIENE
	SUBAGAUCA S.A	CAUCASIA	ANTIOQUIA	www.subagauca.com

GANADO GORDO EN PIE DE PRIMERA 1 CALIDAD- COLOMBIA

Fuentes: Plantas FRIOGAN (Villavicencio, La Dorada, Corozal, Valparaiso y Cúcuta)

Frigosinú; Frigorífico Guadalupe; Feria de Ganado de Medellín; Catama

Cálculos: Oficina de Planeación FEDEGAN

Nota: Se toma el Precio Kilo en Pie en Planta Calidad 1- \$/Kg - Macho

GANADO GORDO EN PIE INTERNACIONAL

PAIS

COLOMBIA

Fuente: Friogan

Colombia: Promedio simple de las plazas de Friogan; TCR de la semana publicada por el Banco de la República

BRASIL

Fuente: Cepea

Se toma el Indicador Diario a vista del mercado financiero

METODOLOGIA

Especificación del producto: buey gordo, castrado, común y rastreado; carcasa convexa por encima de 450 kg

Unidad medida: R\$/arroba

Región referencia: Estado de Sao Paulo: Presidente Prudente, Araçatuba, Bauru/Marília e São José do Rio Preto.

Periodicidad: diaria

AUSTRALLIA

Fuente: Farm Weekly –

Indicador de los mercados físicos de Dubbo y Ballarac Se toma Yearling Steer

Source: National Livestock Reporting Service

ARGENTINA

Fuente: Mercado de Liniers S.A

Se toma el promedio de precio de los novillos desde los 431Kg. en adelante

Las entradas de los animales corresponden en mayor medida a la Provincia de B.A y en menor a Entre rios

URUGUAY

Fuente: INAC (instituto Nacional de carnes)

Novillos gordos de más de 380 Kilos de razas carniceras y sus cruza. Puesto en frigorífico, valor contado*

* Los valores "contado" se obtuvieron deflactando los valores corrientes informados por los frigoríficos utilizando las tasa que aplica el BROU para la Industria Frigorífica por el plazo de pago de cada una de las operaciones consideradas

PARAGUAY

Fuente: El Corral

Se toma el precio del novillo gordo de la feria de consumo . Este precio es el promedio de un rango max-min

El precio del novillo gordo lo calculan a través de un promedio del tipo de res (vaca, gorda, blanca)

Periodicidad: diaria

Animales generalmente terminados que van para faena. Tipo de razas desde regular hasta de 1ra. calidad.

CANADA

Fuente: Canfax Alberta Direct Sales Price –

Grade A Steers a (1,000 +lb) se toma el promedio de la ciudad de Alberta

el precio es en dólar canadiense (precio \$/cwt)

USA

Fuente: USDA

Promedio ponderado de 5 áreas (Texas/Oklahoma/New Mexico; Kansas; Nebraska; Colorado; Iowa/Minnesota)

Se escoje los novillos por encima del 80% base vivo

MÉXICO

Fuente. Infoserca

Reporte Diario de Arribos de Ganado Bovino en Pie en Rastros del D.F. y Área Metropolitana

(Pesos/Kg)

COSTA RICA

Fuente: Mercanet

Precios en canal de Machos en plantas empacadoras

(Colones / Kilogramo)

PRECIO INTERNACIONAL DE LECHE CRUDA AL PRODUCTOR

PAIS	INDICADOR
COLOMBIA Fuente: Reportes Cuota de Fomento Ganadero FNG Tasa de Cambio Banco la Republica	Precio de leche cruda pagado al productor Unidad de medida: (US\$/litro) Periodicidad: mensual
BRASIL Fuente: Cepea	Se toma los precios pagados por litro de leche al productor el mes corriente, referente al producto entregue el mes anterior Periodicidad: mensual
ARGENTINA Fuente: Secretaria de Agricultura, Ganaderia, Pesca y Alimentos	Precio de leche cruda informada por la industria Unidad de medida: (ctvs/l) Periodicidad: mensual
CHILE Fuente: ODEPA	Producto: LECHE TOTAL PAIS PRODUCTOR Unidad: \$/LITRO Precios: NOMINALES convertidos a dólares Periodicidad: mensual
ECAUDOR Fuente: MINISTERIO DE AGRICULTURA, GANADERÍA ACUACULTURA Y PESCA DEL ECUADOR	Los precios que se toman son los de las provincias de Sto Domingo y Cotopaxi Unidad: Dólares/ Ltr
USA Fuente: DAIRYLINE	Se toma el precio de la leche liquida para consumo, clase I Periodicidad: mensual
Uruguay Fuente: OPYPA	Nos envían los precios de la Leche el Ministerio De Ganadería Agricultura y Pesca en Centavos de Dólar / litro pagado al productor. Periodicidad: Mensual
FRANCIA Fuente: Agreste - Enquête	Se toma el promedio simple de 5 regiones lecheras de Francia Periodicidad: mensual