

## Boletín N° 35

Indicadores de Referencia					
FECHA: 30 Ago - 5 Sep 2009					
Ganado Gordo - Macho Primera			Índice de Precios al Consumidor		
Zona	\$ / Kg.	% Var. Semanal	Rubro	Var. Año corrido (Dic 08 - Jul 09)	
Montería	2.600	0,0% Estable	Res	3,7%	
Corozal	2.866	-2,0% Bajó	Cerdo	-10,5%	
Cucúta	3.000	0,0% Estable	Pollo	2,6%	
La Dorada	3.045	-4,1% Bajó	Leche	1,0%	
Valparaiso	2.960	2,1% Subió	Queso	0,7%	
Villavicencio	3.296	3,1% Subió	Derivados Lácteos	3,0%	
Ver más			Alimentos	1,2%	
			<b>TOTAL</b>		
Ganado Flaco Desteto (M) - Subasta Ganaderas			30 Ago - 5 Sep de 2009		
Región	Kilo / Pie	% Var. Semanal		Valor	% Var. Semanal
Costa Caribe	\$3.241	-2,0%	DTF- E.A.	5,02%	BAJO
Caucasia (Antq)	\$ 3.151	4,0%	T.C.R.M	\$ 2.044	SUBIO
Ver más					
Ganado Gordo Referente Internacional			Precio Leche Fresca Internacional al productor		
País	US\$ / Kg.	% Var. Semanal	País	US\$ /Litro	% Var. Mensual
Colombia	1,49	-1,43 Bajó	Brasil (Ago -09)	0,42	↑
Argentina	0,87	3,03 Subió	U.S.A. (Ago-09)	0,23	↓
Brasil	1,47	-1,97 Bajó	<b>Colombia (Jun-09)</b>	<b>0,38</b>	↑
Uruguay	1,21	-0,49 Bajó	Chile (Jun-09)	0,28	-
Paraguay	1,12	1,76 Subió	Francia (Jul-09)	0,36	↑
Estados Unidos	1,75	0,96 Subió	Argentina (Jun-09)	0,20	↓
Australia	1,45	-5,58 Bajó	Uruguay (May-09)	0,22	↑
México	1,90	-4,56 Bajó	Ver más		
Costa Rica	1,21	-0,80 Bajó			
Ver más					

Índice de Precios de Ganado Flaco -íGan-F (BNA) *			
Fecha Inicio	Fecha Final	íGan-F	% Var. Semanal
02 Septiembre -09	08 Septiembre -09	\$ 2.844	Subió
09 Septiembre -09	15 Septiembre -09	\$ 2.985	4,94%

Este índice es construido por la Bolsa Nacional Agropecuaria semanalmente. El ganado objeto de cálculo del índice corresponde a ganado MACHO, de PRIMERA CALIDAD y de UN AÑO, comercializado a través de las Subastas Ganaderas del país

Ver más

<http://190.144.214.180/SiVYC/>

**PRECIO GANADO GORDO PRIMERA CALIDAD**  
\$/ KILO EN PIE PUESTO EN PLANTA

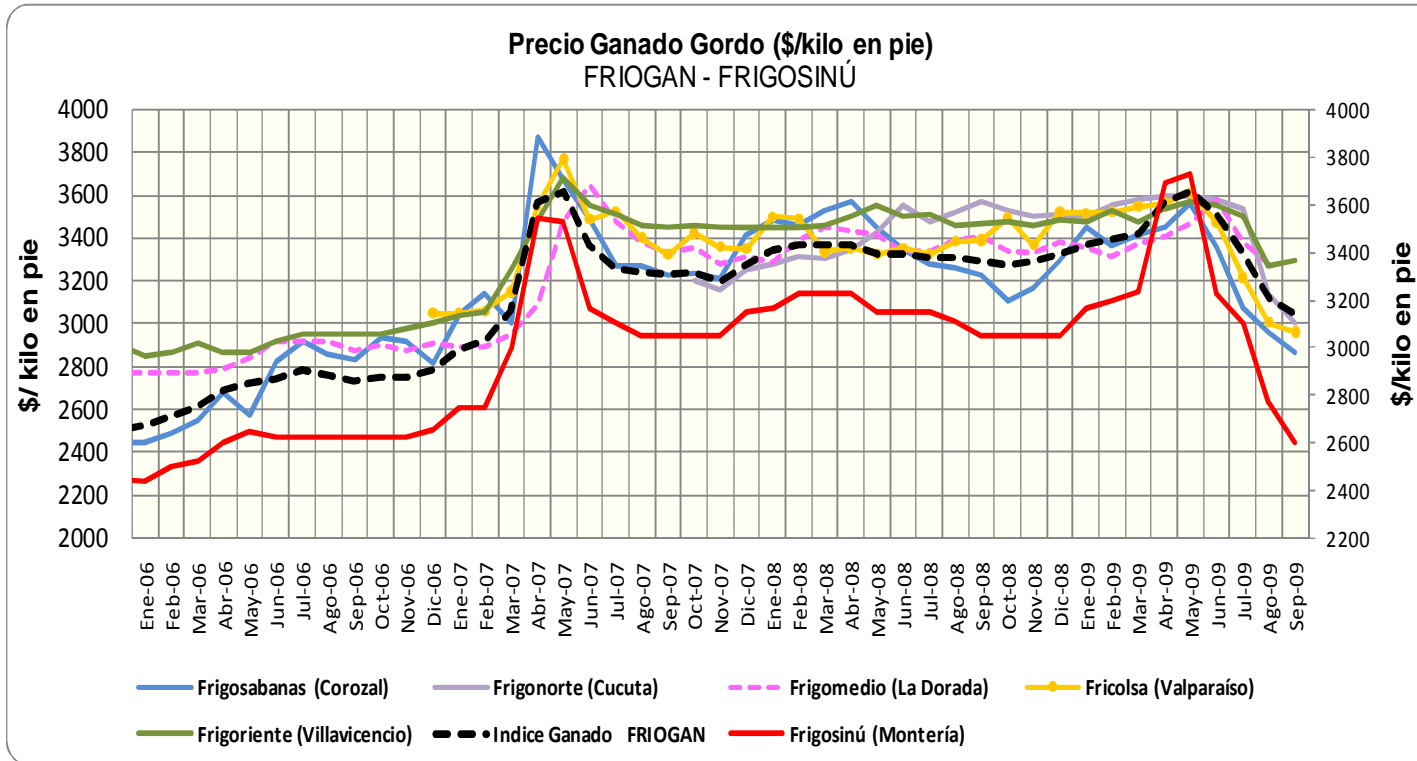
	Montería (Frigosinú)	Corozal (Friogan)	Cúcuta (Friogan)	La Dorada (Friogan)	Valparaiso (Friogan)	Villavicencio (Friogan)	Índice Precio Novillo Gordo FRIOGAN	Bogotá (Guadalupe)	Feria Ganados (Medellín)	Villavicencio (Catama)	Florencia (Cofema)
<b>Últimas 4 semanas</b>											
<b>30 Ago - 5 Sep</b>	<b>2.600</b>	<b>2.866</b>	<b>3.000</b>	<b>3.045</b>	<b>2.960</b>	<b>3.296</b>	<b>3.047</b>	<b>3.243</b>	<b>3.160</b>	<b>3.400</b>	<b>2.700</b>
23 Ago - 29 Ago	2.600	2.923	3.000	3.176	2.900	3.198	3.050	3.250	3.140	3.400	2.700
16 Ago - 22 Ago	2.800	2.929	3.000	3.229	2.933	3.250	3.071	3.300	3.050	3.400	2.800
9 Ago - 15 Ago	2.800	2.958	3.100	3.228	3.095	3.200	3.150	3.321	3.000	3.400	2.800
<b>Var. %</b>	<b>0,0</b>	<b>-2,0</b>	<b>0,0</b>	<b>-4,1</b>	<b>2,1</b>	<b>3,1</b>	<b>-0,1</b>	<b>-0,2</b>	<b>0,6</b>	<b>0,0</b>	<b>0,0</b>
<b>Var. Mes Anterior</b>											
Sep-09	2.600	2.866	3.000	3.045	2.960	3.296	3.047	3.243	3.160	3.400	2.700
Ago-09	2.775	2.958	3.138	3.227	3.006	3.270	3.121	3.305	3.086	3.400	2.775
<b>Var. %</b>	<b>-6,3</b>	<b>-3,1</b>	<b>-4,4</b>	<b>-5,6</b>	<b>-1,5</b>	<b>0,8</b>	<b>-2,4</b>	<b>-1,9</b>	<b>2,4</b>	<b>0,0</b>	<b>-2,7</b>
<b>Var. Año corrido</b>											
Sep-09	2.600	2.866	3.000	3.045	2.960	3.296	3.047	3.243	3.160	3.400	2.700
Dic-08	3.050	3.293	3.510	3.353	3.518	3.484	3.323	3.377	3.231	3.300	2.850
<b>Var. %</b>	<b>-14,8</b>	<b>-13,0</b>	<b>-14,5</b>	<b>-9,2</b>	<b>-15,9</b>	<b>-5,4</b>	<b>-8,3</b>	<b>-4,0</b>	<b>-2,2</b>	<b>3,0</b>	<b>-5,3</b>
<b>Var. Año anterior</b>											
Sep-09	2.600	2.866	3.000	3.045	2.960	3.296	3.047	3.243	3.160	3.400	2.700
Sep-08	3.050	3.230	3.570	3.340	3.390	3.467	3.294	3.257	3.169	3.321	2.925
<b>Var. %</b>	<b>-14,8</b>	<b>-11,3</b>	<b>-16,0</b>	<b>-8,8</b>	<b>-12,7</b>	<b>-4,9</b>	<b>-7,5</b>	<b>-0,4</b>	<b>-0,3</b>	<b>2,4</b>	<b>-7,7</b>

**Fuentes:** Friogan (Plantas de sacrificio), Frigosinú, Feria de Ganados de Medellín, Feria de Catama, EFEGE-Frigorífico Guadalupe y Cofema

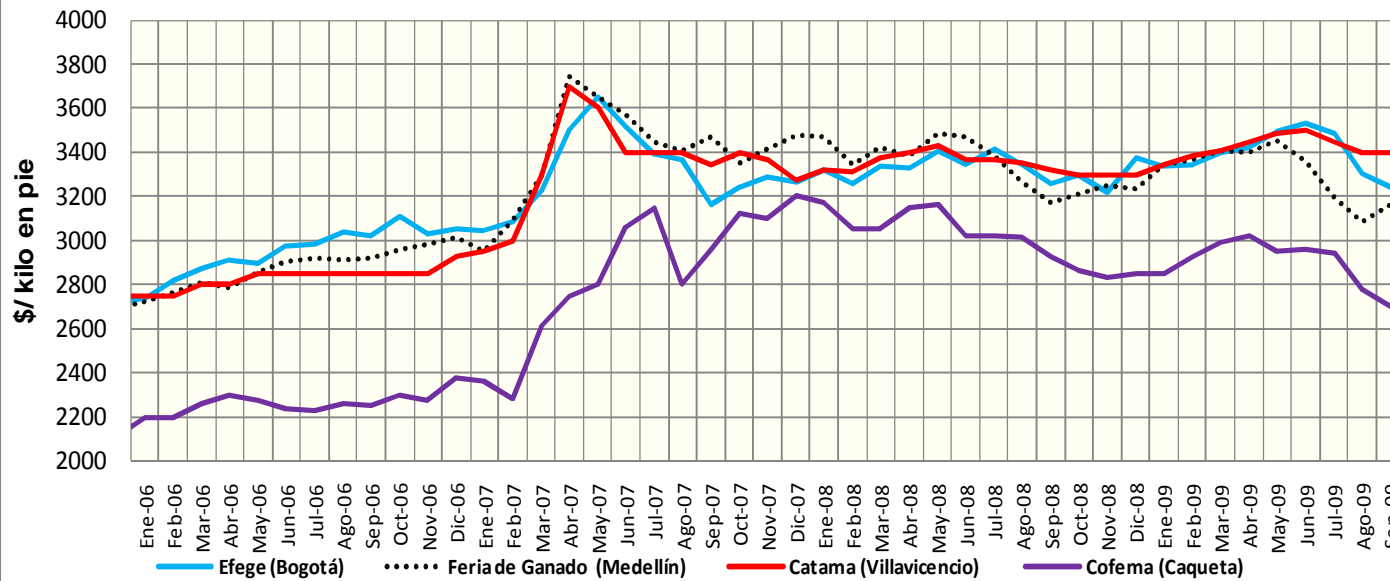
**Cálculos:** Oficina de Planeación FEDEGAN

**Índice Precio Novillo Gordo de Primera Calidad** = Promedio ponderado plantas sacrificio FRIOGAN (Corozal, Cucuta, La Dorada, Valparaiso y Villavicencio) y FRIGOSINÚ (Montería)

## GRAFICAS: EVOLUCIÓN MENSUAL DE LOS PRECIOS GANADO GORDO



**Precio Ganado Gordo (\$/kilo en pie)**  
 Bogota (Guadalupe)-Catama (Villavicencio)-Feria de Ganado (Medellin)- Cofema (Caqueta)



**SUBASTAS DE GANADO FLACO**

**PRECIO GANADO MACHO FLACO**

<b>REGIÓN COSTA - MACHO - KILO EN PIE DESTETOS</b>									
<b>Subasta</b>	<b>Montería CC Ganadera</b>	<b>Montería Subastar</b>	<b>Planeta Rica Subastar</b>	<b>Planeta Rica Subagan</b>	<b>Sampues Subastar</b>	<b>Sahagún Subastar</b>	<b>Córdoba Unigan</b>	<b>Sincelejo Cogasucre</b>	<b>Caucasia Subagauca</b>
<b>Últimas 4 semanas</b>									
<b>30 Ago -5 Sep</b>	<b>3.250</b>	<b>3.250</b>	<b>3.130</b>	<b>3.014</b>	<b>3.279</b>	<b>3.477</b>	<b>3.200</b>	<b>3.325</b>	<b>3.240</b>
23 Ago -29 Ago	3.250	3.300	3.450	3.175	3.394	3.379	3.162	N.R.	3.151
16 Ago -22 Ago	N.R.	3.400	3.245	2.338	3.407	3.644	2.590	3.550	3.031
9 Ago -15 Ago	3.400	2.600	3.027	2.920	3.288	3.460	2.880	3.400	3.263
<b>Var. %</b>	<b>0,0</b>	<b>-1,5</b>	<b>-9,3</b>	<b>-5,1</b>	<b>3,5</b>	<b>-2,8</b>	<b>1,2</b>	<b>N.A.</b>	<b>2,8</b>
<b>Var. Mes Anterior</b>									
Sep-2009	3.250	3.250	3.130	3.014	3.279	3.477	3.200	3.325	3.240
Ago-2009	3.350	3.100	3.193	2.838	3.358	3.466	2.941	3.450	3.251
<b>Var. %</b>	<b>-3,0</b>	<b>4,8</b>	<b>-2,0</b>	<b>6,2</b>	<b>-2,3</b>	<b>0,3</b>	<b>8,8</b>	<b>-3,6</b>	<b>-0,3</b>
<b>Var. Año corrido</b>									
Sep-2009	3.250	3.250	3.130	3.014	3.279	3.477	3.200	3.325	3.240
Dic-2008	3.020	2.525	1.500	2.662	2.300	2.676	2.725	2.737	2.334
<b>Var. %</b>	<b>7,6</b>	<b>28,7</b>	<b>108,7</b>	<b>13,2</b>	<b>42,6</b>	<b>29,9</b>	<b>17,4</b>	<b>21,5</b>	<b>38,8</b>
<b>Var. Año anterior</b>									
Sep-2009	3.250	3.250	3.130	3.014	3.279	3.477	3.200	3.325	3.240
Sep-2008	3.225	3.097	3.117	2.953	2.859	3.250	2.770	3.091	2.748
<b>Var. %</b>	<b>0,8</b>	<b>5,0</b>	<b>0,4</b>	<b>2,1</b>	<b>14,7</b>	<b>7,0</b>	<b>15,5</b>	<b>7,6</b>	<b>17,9</b>

Fuentes: Subastas Ganaderas - Cálculos Oficina de Planeación FEDEGAN

N.R.: No se registraron movimientos.

**PRECIO GANADO MACHO FLACO  
MACHO - KILO EN PIE DESTETOS**

<b>ZONA</b>	<b>SUBASTAS DE GANADO FLACO</b>					
<b>Subasta</b>	<b>Medellín C.G</b>	<b>Yopal Casanare</b>	<b>Puerto Lopez CG Meta</b>	<b>Puerto Boyacá Asoregan</b>	<b>Puerto Salgar Koran</b>	<b>Puerto Berrio Sugaberrio</b>
<b>Ultimas 4 semanas</b>						
<b>30 Ago -5 Sep</b>	<b>485.000</b>	<b>3.925</b>	<b>N.R.</b>	<b>3.377</b>	<b>3.540</b>	<b>N.R.</b>
23 Ago -29 Ago	420.000	N.R.	3.020	3.467	3.410	N.R.
16 Ago -22 Ago	300.000	3.600	N.R.	3.393	3.535	2.933
9 Ago -15 Ago	500.000	3.000	3.800	3.480	3.252	2.833
<b>Var. %</b>	<b>15,5</b>	<b>N.A.</b>	<b>N.A.</b>	<b>-2,6</b>	<b>3,8</b>	<b>N.A.</b>
<b>Var. Mes Anterior</b>						
Sep-2009	485.000	3.925	N.R.	3.377	3.540	N.R.
Ago-2009	406.667	3.294	3.410	3.465	3.392	3.072
<b>Var. %</b>	<b>19,3</b>	<b>19,1</b>	<b>N.A.</b>	<b>-2,5</b>	<b>4,4</b>	<b>N.A.</b>
<b>Var. Año corrido</b>						
Sep-2009	485.000	3.925	N.R.	3.377	3.540	N.R.
Dic-2008	371.250	3.600	2.000	3.612	3.202	2.634
<b>Var. %</b>	<b>30,6</b>	<b>9,0</b>	<b>N.A.</b>	<b>-6,5</b>	<b>10,6</b>	<b>N.A.</b>
<b>Var. Año anterior</b>						
Sep-2009	485.000	3.925	N.R.	3.377	3.540	N.R.
Sep-2008	375.000	N.R.	3.027	3.379	3.184	2.939
<b>Var. %</b>	<b>29,3</b>	<b>N.A.</b>	<b>N.A.</b>	<b>-0,1</b>	<b>11,2</b>	<b>N.A.</b>

Fuentes: Subastas Ganaderas - Cálculos Oficina de Planeación FEDEGAN

N.R.: No se registraron movimientos.

**PRECIO GANADO MACHO FLACO  
MACHO - KILO EN PIE 1 AÑO**

ZONA	SUBASTAS DE GANADO FLACO								
Subasta	Montería CC Ganadera	Montería Subastar	Planeta Rica Subastar	Planeta Rica Subagan	Sampues Subastar	Sahagún Subastar	Córdoba Unigan	Sincelejo Cogasucre	Caucasia Subagauca
<b>Ultimas 4 semanas</b>									
<b>30 Ago -5 Sep</b>	<b>3.313</b>	<b>3.283</b>	<b>3.225</b>	<b>3.178</b>	<b>3.238</b>	<b>3.197</b>	<b>3.127</b>	<b>3.290</b>	<b>3.012</b>
23 Ago -29 Ago	3.250	3.267	3.250	3.064	3.417	3.365	3.340	N.R.	3.333
16 Ago -22 Ago	3.328	3.150	N.R.	3.201	3.255	3.200	3.100	3.367	3.107
9 Ago -15 Ago	3.428	3.283	3.100	3.243	3.125	3.300	3.305	3.338	3.206
<b>Var. %</b>	<b>-1,9</b>	<b>-0,5</b>	<b>0,8</b>	<b>-3,6</b>	<b>5,5</b>	<b>5,3</b>	<b>6,8</b>	<b>N.A.</b>	<b>10,7</b>
<b>Var. Mes Anterior</b>									
Sep-2009	3.313	3.283	3.225	3.178	3.238	3.197	3.127	3.290	3.012
Ago-2009	3.376	3.213	3.214	3.188	3.265	3.267	3.196	3.313	3.243
<b>Var. %</b>	<b>-1,9</b>	<b>2,2</b>	<b>0,3</b>	<b>-0,3</b>	<b>-0,8</b>	<b>-2,2</b>	<b>-2,2</b>	<b>-0,7</b>	<b>-7,1</b>
<b>Var. Año corrido</b>									
Sep-2009	3.313	3.283	3.225	3.178	3.238	3.197	3.127	3.290	3.012
Dic-2008	3.026	2.975	2.800	2.732	2.880	2.555	2.950	2.911	2.679
<b>Var. %</b>	<b>9,5</b>	<b>10,4</b>	<b>15,2</b>	<b>16,3</b>	<b>12,4</b>	<b>25,1</b>	<b>6,0</b>	<b>13,0</b>	<b>12,4</b>
<b>Var. Año anterior</b>									
Sep-2009	3.313	3.283	3.225	3.178	3.238	3.197	3.127	3.290	3.012
Sep-2008	3.283	3.211	3.170	3.020	3.010	3.173	3.088	3.258	2.895
<b>Var. %</b>	<b>0,9</b>	<b>2,3</b>	<b>1,8</b>	<b>5,2</b>	<b>7,6</b>	<b>0,8</b>	<b>1,3</b>	<b>1,0</b>	<b>4,0</b>

Fuentes: Subastas Ganaderas - Cálculos Oficina de Planeación FEDEGAN

\*Medellín reporta precio promedio por cabeza de ganado

N.R.: No se registraron movimientos.

**PRECIO GANADO MACHO FLACO  
MACHO - KILO EN PIE 1 AÑO**

ZONA	SUBASTAS DE GANADO FLACO						
Subasta	Chigorodo Suganar	Medellín C.G	Yopal Casanare	Puerto Lopez CG Meta	Puerto Boyacá Asoregan	Puerto Salgar Koran	Puerto Berrio Sugaberrio
<b>Ultimas 4 semanas</b>							
<b>30 Ago -5 Sep</b>	<b>2.933</b>	<b>550.000</b>	<b>3.725</b>	<b>N.R.</b>	<b>3.320</b>	<b>3.421</b>	<b>N.R.</b>
23 Ago -29 Ago	3.067	515.000	3.650	3.083	N.R.	3.176	3.183
16 Ago -22 Ago	2.950	600.000	3.600	3.000	N.R.	3.406	3.080
9 Ago -15 Ago	3.200	650.000	3.100	N.R.	3.490	3.141	3.400
<b>Var. %</b>	<b>4,6</b>	<b>-6,4</b>	<b>-2,0</b>	<b>N.A.</b>	<b>N.A.</b>	<b>-7,2</b>	<b>N.A.</b>
<b>Var. Mes Anterior</b>							
Sep-2009	2.933	550.000	3.725	N.R.	3.320	3.421	N.R.
Ago-2009	3.072	601.250	3.546	3.228	3.483	3.271	3.216
<b>Var. %</b>	<b>-4,5</b>	<b>-8,5</b>	<b>5,1</b>	<b>N.A.</b>	<b>-4,7</b>	<b>4,6</b>	<b>N.A.</b>
<b>Var. Año corrido</b>							
Sep-2009	2.933	550.000	3.725	N.R.	3.320	3.421	N.R.
Dic-2008	N.R.	500.000	3.300	2.700	3.475	3.319	2.787
<b>Var. %</b>	<b>N.A.</b>	<b>10,0</b>	<b>12,9</b>	<b>N.A.</b>	<b>-4,5</b>	<b>3,1</b>	<b>N.A.</b>
<b>Var. Año anterior</b>							
Sep-2009	2.933	550.000	3.725	N.R.	3.320	3.421	N.R.
Sep-2008	3.042	483.333	3.465	3.050	3.326	3.274	3.292
<b>Var. %</b>	<b>-3,6</b>	<b>13,8</b>	<b>7,5</b>	<b>N.A.</b>	<b>-0,2</b>	<b>4,5</b>	<b>N.A.</b>

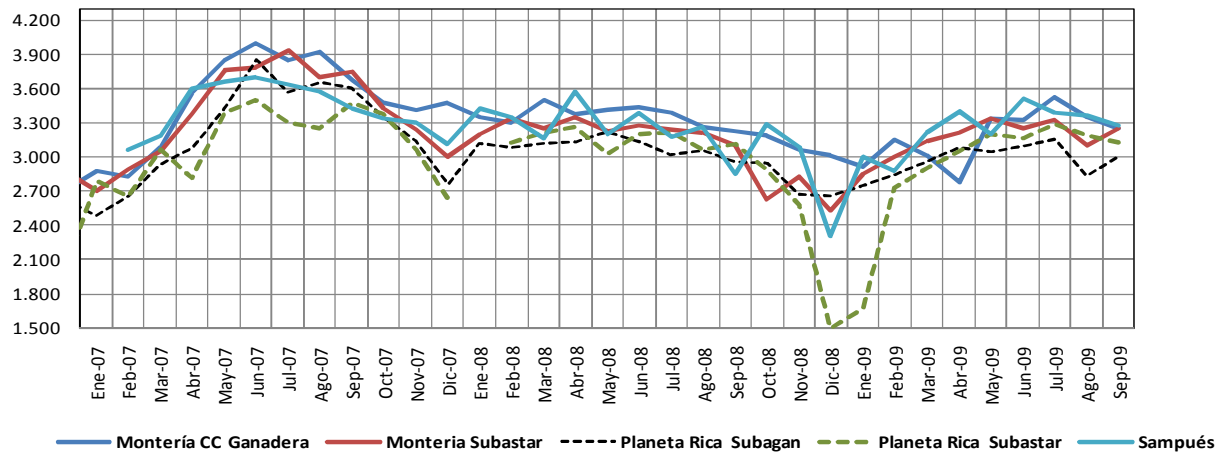
Fuentes: Subastas Ganaderas - Cálculos Oficina de Planeación FEDEGAN

\*Medellín reporta precio promedio por cabeza de ganado

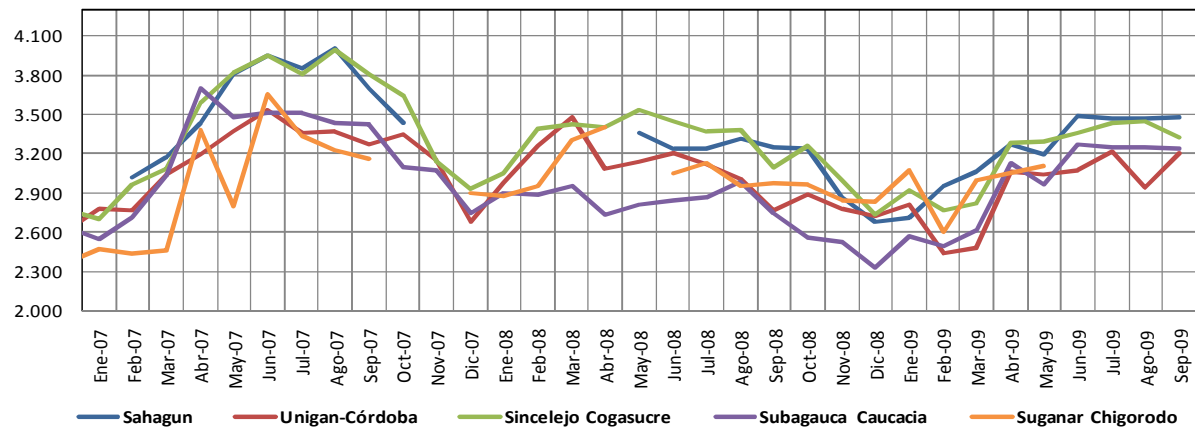
N.R.: No se registraron movimientos.

## GRAFICAS: EVOLUCIÓN MENSUAL DE LOS PRECIOS GANADO FLACO MACHO

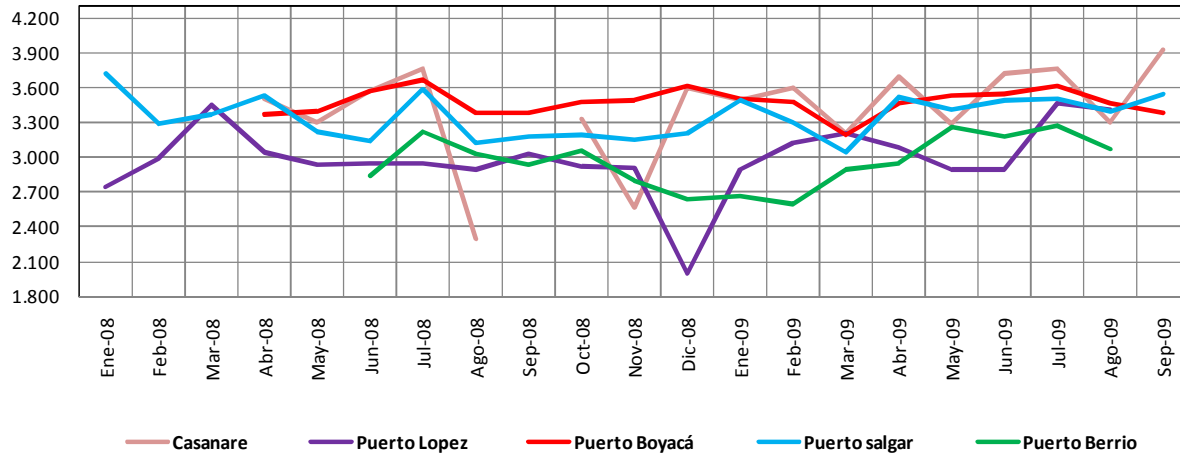
### Precio Macho Desteto



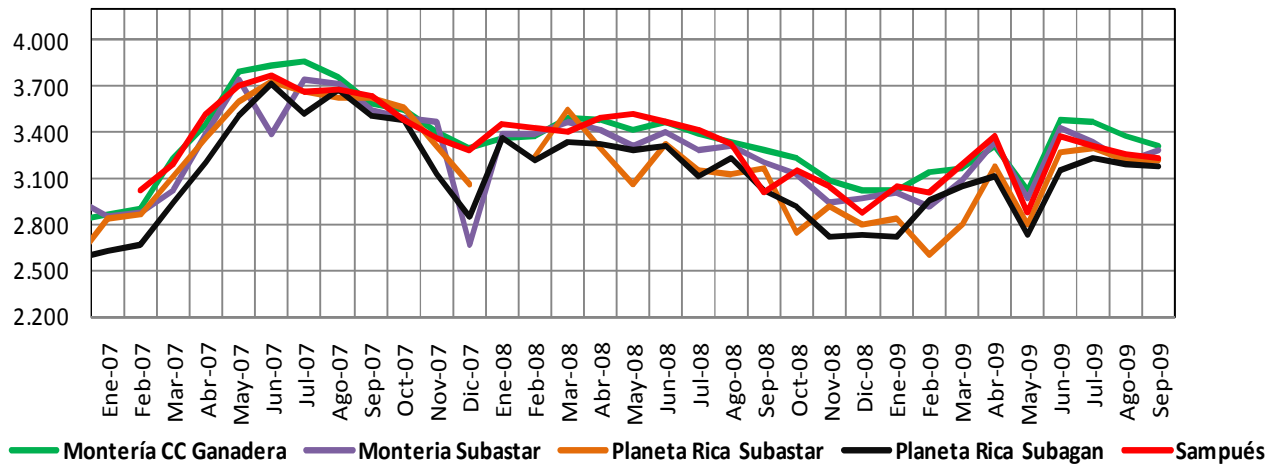
### Precio Macho Desteto



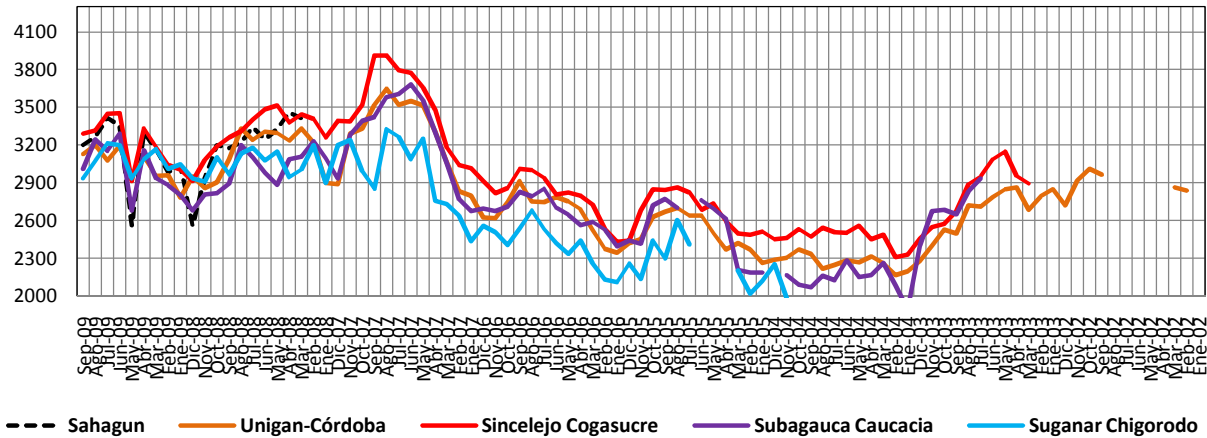
### Precio Macho Desteto



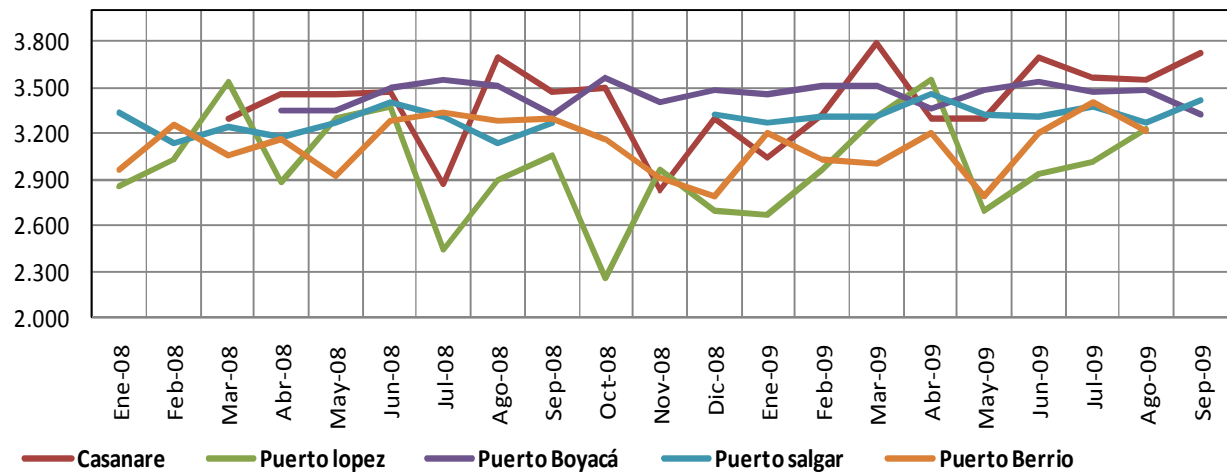
### Precio Ganado Flaco Macho 1 año



### Precio Ganado Flaco Macho 1 año



### Precio Ganado Flaco Macho 1 año



**PRECIO GANADO HEMBRA FLACO  
SUBASTAS - KILO EN PIE 1 1/2 AÑOS**

ZONA		SUBASTAS DE GANADO FLACO							
Subasta	Montería CC Ganadera	Montería Subastar	Planeta Rica Subastar	Planeta Rica Subagan	Sampues Subastar	Sahagún Subastar	Córdoba Unigan	Sincelejo Cogasucre	Caucasia Subagauca
<b>Últimas 4 semanas</b>									
<b>30 Ago -5 Sep</b>	<b>2.579</b>	<b>2.650</b>	<b>2.283</b>	<b>2.492</b>	<b>2.436</b>	<b>2.466</b>	<b>2.567</b>	<b>2.410</b>	<b>2.630</b>
23 Ago -29 Ago	2.536	2.517	2.470	2.522	2.398	2.445	2.600	N.R.	2.736
16 Ago -22 Ago	2.457	2.713	2.458	2.525	2.319	2.404	2.474	2.520	2.657
9 Ago -15 Ago	2.462	2.441	2.388	2.558	2.360	2.333	2.519	2.459	2.799
<b>Var. %</b>	<b>1,7</b>	<b>5,3</b>	<b>-7,6</b>	<b>-1,2</b>	<b>1,6</b>	<b>0,9</b>	<b>-1,3</b>	<b>N.A.</b>	<b>-1,0</b>
<b>Var. Mes Anterior</b>									
Sep-2009	2.579	2.650	2.283	2.492	2.436	2.466	2.567	2.410	2.630
Ago-2009	2.479	2.509	2.460	2.541	2.371	2.380	2.532	2.440	2.718
<b>Var. %</b>	<b>4,0</b>	<b>5,6</b>	<b>-7,2</b>	<b>-1,9</b>	<b>2,8</b>	<b>3,6</b>	<b>1,4</b>	<b>-1,2</b>	<b>-3,2</b>
<b>Var. Año corrido</b>									
Sep-2009	2.579	2.650	2.283	2.492	2.436	2.466	2.567	2.410	2.630
Dic-2008	2.275	2.208	2.114	2.200	2.217	2.126	2.465	2.208	2.343
<b>Var. %</b>	<b>13,4</b>	<b>20,0</b>	<b>8,0</b>	<b>13,3</b>	<b>9,9</b>	<b>16,0</b>	<b>4,1</b>	<b>9,1</b>	<b>12,2</b>
<b>Var. Año anterior</b>									
Sep-2009	2.579	2.650	2.283	2.492	2.436	2.466	2.567	2.410	2.630
Sep-2008	2.340	2.398	2.284	2.409	2.269	2.285	2.482	2.309	2.298
<b>Var. %</b>	<b>10,2</b>	<b>10,5</b>	<b>-0,1</b>	<b>3,5</b>	<b>7,4</b>	<b>7,9</b>	<b>3,4</b>	<b>4,4</b>	<b>14,4</b>

Fuentes: Subastas Ganaderas

Cálculos Oficina de Planeación FEDEGAN

N.R.: No se registraron movimientos.

\*Medellín reporta precio promedio por cabeza de ganado

**PRECIO GANADO HEMBRA FLACO  
SUBASTAS - KILO EN PIE 1 1/2 AÑOS**

<b>ZONA</b>		<b>SUBASTAS DE GANADO FLACO</b>				
<b>Subasta</b>	<b>Chigorodo Suganar</b>	<b>Medellín C.G*</b>	<b>Yopal Casanare</b>	<b>Puerto Lopez CG Meta</b>	<b>Puerto Boyacá Asoregan</b>	<b>Puerto Berrio Sugaberrío</b>
<b>Últimas 4 semanas</b>						
<b>30 Ago -5 Sep</b>	<b>2.458</b>	<b>625.000</b>	<b>2.580</b>	<b>N.R.</b>	<b>2.420</b>	<b>N.R.</b>
23 Ago -29 Ago	2.412	400.000	2.630	2.631	2.495	2.555
16 Ago -22 Ago	2.506	750.000	2.714	2.583	2.825	2.447
9 Ago -15 Ago	2.512	680.000	2.500	2.433	N.R.	2.690
<b>Var. %</b>	<b>-1,9</b>	<b>56,3</b>	<b>-4,9</b>	<b>N.A.</b>	<b>-14,3</b>	<b>N.A.</b>
<b>Var. Mes Anterior</b>						
Sep-2009	2.458	625.000	2.580	N.R.	2.420	N.R.
Ago-2009	2.467	627.500	2.536	2.546	2.630	2.587
<b>Var. %</b>	<b>-0,3</b>	<b>-0,4</b>	<b>1,7</b>	<b>N.A.</b>	<b>-8,0</b>	<b>N.A.</b>
<b>Var. Año corrido</b>						
Sep-2009	2.458	625.000	2.580	N.R.	2.420	N.R.
Dic-2008	N.R.	506.250	2.566	2.385	2.735	2.394
<b>Var. %</b>	<b>N.A.</b>	<b>23,5</b>	<b>0,6</b>	<b>N.A.</b>	<b>-11,5</b>	<b>N.A.</b>
<b>Var. Año anterior</b>						
Sep-2009	2.458	625.000	2.580	N.R.	2.420	N.R.
Sep-2008	2.369	632.500	2.306	2.335	2.552	2.489
<b>Var. %</b>	<b>3,8</b>	<b>-1,2</b>	<b>11,9</b>	<b>N.A.</b>	<b>-5,2</b>	<b>N.A.</b>

Fuentes: Subastas Ganaderas

Cálculos Oficina de Planeación FEDEGAN

N.R.: No se registraron movimientos.

\*Medellín reporta precio promedio por cabeza de ganado

**PRECIO GANADO HEMBRA FLACO  
SUBASTAS - KILO EN PIE 2 AÑOS**

<b>ZONA</b>	<b>SUBASTAS DE GANADO FLACO</b>								
<b>Subasta</b>	<b>Montería CC Ganadera</b>	<b>Montería Subastar</b>	<b>Planeta Rica Subastar</b>	<b>Planeta Rica Subagan</b>	<b>Sampues Subastar</b>	<b>Sahagún Subastar</b>	<b>Córdoba Unigan</b>	<b>Sincelejo Cogasucre</b>	<b>Caucasia Subagauca</b>
<b>Últimas 4 semanas</b>									
<b>30 Ago -5 Sep</b>	<b>2.400</b>	<b>2.500</b>	<b>2.400</b>	<b>2.418</b>	<b>2.400</b>	<b>2.421</b>	<b>2.568</b>	<b>2.435</b>	<b>2.529</b>
23 Ago -29 Ago	2.540	2.465	2.415	2.617	2.393	2.467	2.538	N.R.	2.511
16 Ago -22 Ago	2.513	2.400	2.432	2.439	2.506	2.477	2.538	2.380	2.630
9 Ago -15 Ago	2.469	2.440	2.360	2.490	2.415	2.395	2.452	2.480	2.590
<b>Var. %</b>	<b>-5,5</b>	<b>1,4</b>	<b>-0,6</b>	<b>-7,6</b>	<b>0,3</b>	<b>-1,9</b>	<b>1,2</b>	<b>N.A.</b>	<b>0,7</b>
<b>Var. Mes Anterior</b>									
Sep-2009	2.400	2.500	2.400	2.418	2.400	2.421	2.568	2.435	2.529
Ago-2009	2.455	2.398	2.382	2.509	2.424	2.429	2.482	2.427	2.575
<b>Var. %</b>	<b>-2,3</b>	<b>4,2</b>	<b>0,7</b>	<b>-3,6</b>	<b>-1,0</b>	<b>-0,3</b>	<b>3,5</b>	<b>0,3</b>	<b>-1,8</b>
<b>Var. Año corrido</b>									
Sep-2009	2.400	2.500	2.400	2.418	2.400	2.421	2.568	2.435	2.529
Dic-2008	2.459	2.328	2.284	2.342	2.364	2.188	2.275	2.304	2.480
<b>Var. %</b>	<b>-2,4</b>	<b>7,4</b>	<b>5,1</b>	<b>3,3</b>	<b>1,5</b>	<b>10,6</b>	<b>12,9</b>	<b>5,7</b>	<b>2,0</b>
<b>Var. Año anterior</b>									
Sep-2009	2.400	2.500	2.400	2.418	2.400	2.421	2.568	2.435	2.529
Sep-2008	2.405	2.389	2.432	2.484	2.333	2.306	2.384	2.288	2.409
<b>Var. %</b>	<b>-0,2</b>	<b>4,6</b>	<b>-1,3</b>	<b>-2,7</b>	<b>2,9</b>	<b>5,0</b>	<b>7,7</b>	<b>6,4</b>	<b>5,0</b>

Fuentes: Subastas Ganaderas

Cálculos Oficina de Planeación FEDEGAN

N.R.: No se registraron movimientos.

\*Medellín reporta precio promedio por cabeza de ganado

**PRECIO GANADO HEMBRA FLACO  
SUBASTAS - KILO EN PIE 2 AÑOS**

<b>ZONA</b>	<b>SUBASTAS DE GANADO FLACO</b>				
<b>Subasta</b>	<b>Chigorodo Suganar</b>	<b>Medellín C.G*</b>	<b>Yopal Casanare</b>	<b>Puerto Lopez CG Meta</b>	<b>Puerto Boyacá Asoregan</b>
<b>Ultimas 4 semanas</b>					
<b>30 Ago -5 Sep</b>	<b>3.080</b>	<b>900.000</b>	<b>2.500</b>	<b>N.R.</b>	<b>2.460</b>
23 Ago -29 Ago	2.456	N.R.	2.481	2.700	N.R.
16 Ago -22 Ago	2.440	N.R.	2.443	2.367	N.R.
9 Ago -15 Ago	2.650	725.000	2.500	2.600	2.700
<b>Var. %</b>	<b>25,4</b>	<b>N.A.</b>	<b>0,8</b>	<b>N.A.</b>	<b>N.A.</b>
<b>Var. Mes Anterior</b>					
Sep-2009	3.080	900.000	2.500	N.R.	2.460
Ago-2009	2.489	762.500	2.437	2.554	2.640
<b>Var. %</b>	<b>23,7</b>	<b>18,0</b>	<b>2,6</b>	<b>N.A.</b>	<b>-6,8</b>
<b>Var. Año corrido</b>					
Sep-2009	3.080	900.000	2.500	N.R.	2.460
Dic-2008	N.R.	700.000	2.733	2.238	N.R.
<b>Var. %</b>	<b>N.A.</b>	<b>28,6</b>	<b>-8,5</b>	<b>N.A.</b>	<b>N.A.</b>
<b>Var. Año anterior</b>					
Sep-2009	3.080	900.000	2.500	N.R.	2.460
Sep-2008	2.424	N.R.	2.288	2.397	2.644
<b>Var. %</b>	<b>27,1</b>	<b>N.A.</b>	<b>9,3</b>	<b>N.A.</b>	<b>-7,0</b>

Fuentes: Subastas Ganaderas

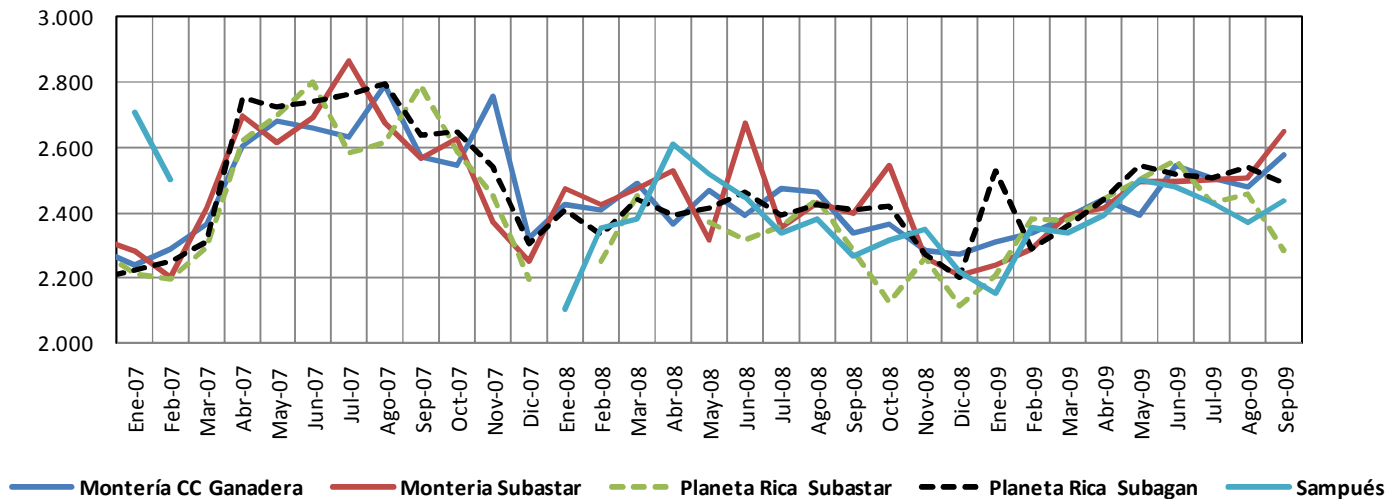
Cálculos Oficina de Planeación FEDEGAN

N.R.: No se registraron movimientos.

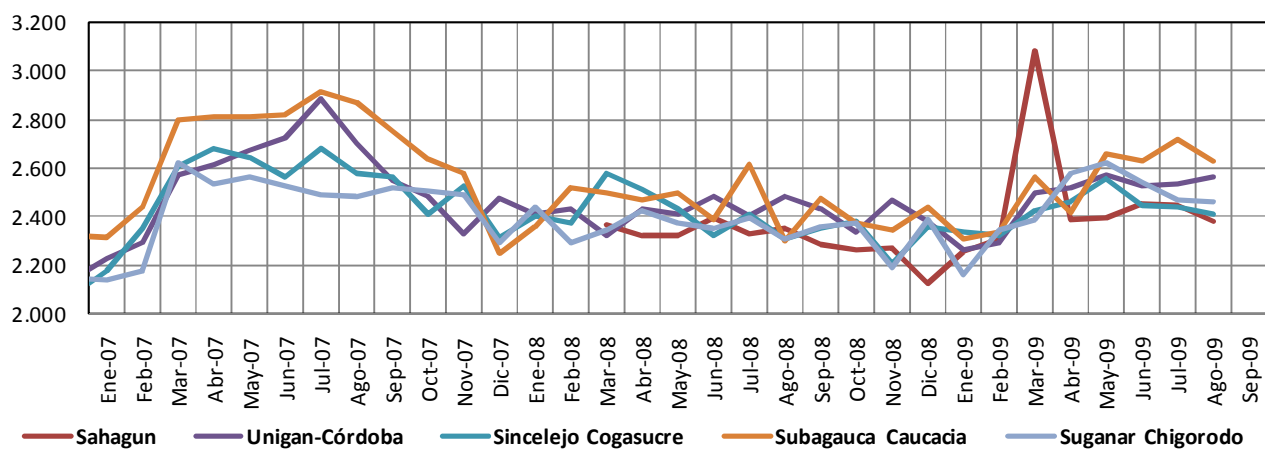
\*Medellín reporta precio promedio por cabeza de ganado

## GRAFICAS: EVOLUCIÓN MENSUAL DE LOS PRECIOS GANADO FLACO HEMBRA

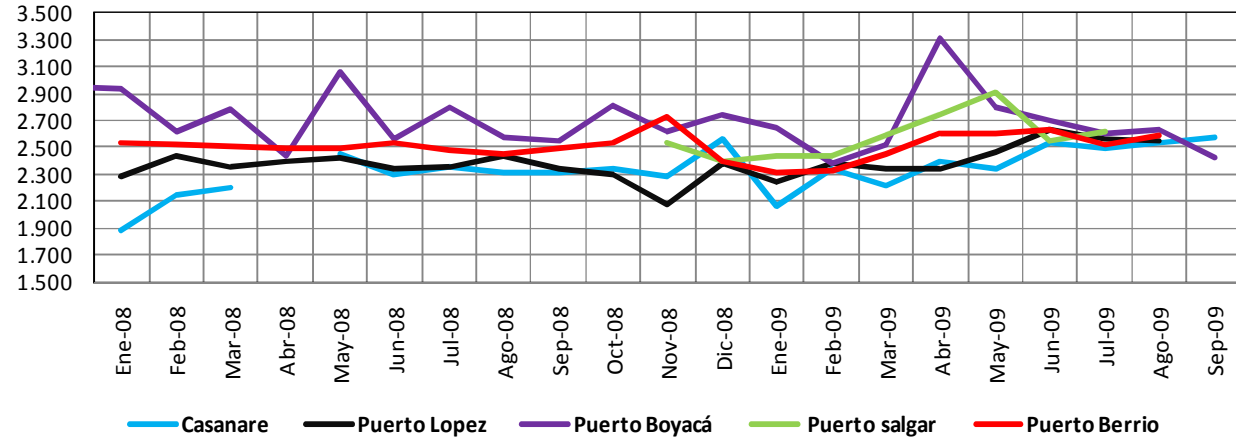
### Precio Hembra 1,5 años



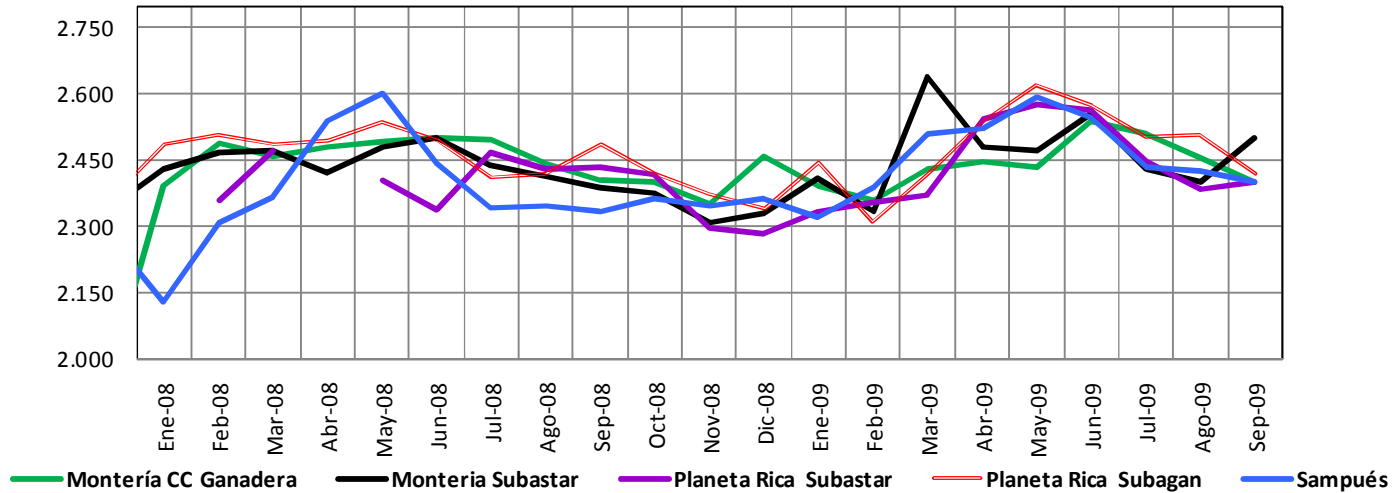
### Precio Hembra 1,5 años



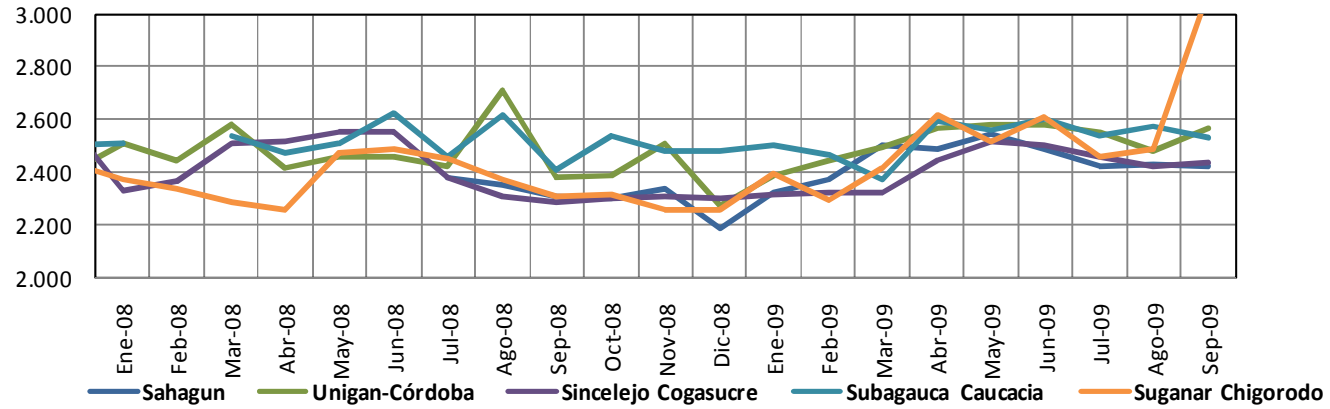
### Precio Hembra 1,5 años



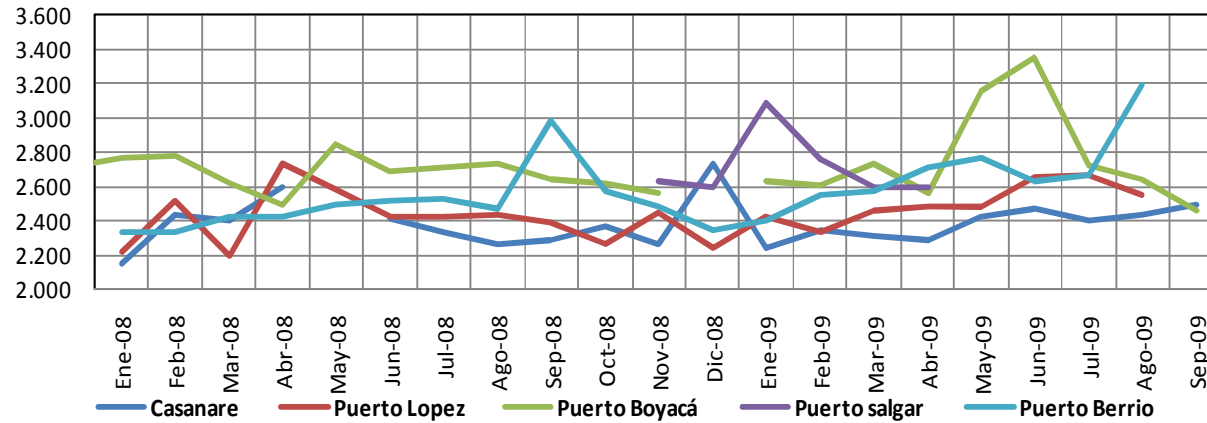
### Precio Hembra 2 años






### Precio Hembra 2 años



### Precio Hembra 2 años



## PRECIO INTERNACIONAL NOVILLO GORDO EN PIE (US\$/kg en Planta)

US\$/kg											
PAIS	COLOMBIA (1)			ARGENTINA (2)			BRASIL (1)			URUGUAY (1)	
<i>Últimas 4 semanas</i>	US\$	VAR. TCRM		US\$	VAR. TCRM		US\$	VAR. TCRM		US\$	VAR. TCRM
<b>30 Ago - 5 Sep</b>	<b>1,49</b>	+	+	<b>0,87</b>	+	+	<b>1,47</b>	+	-	<b>1,21</b>	-
23 Ago - 29 Ago	1,51			0,84			1,50			1,22	
16 Ago - 22 Ago	1,52			0,81			1,54			1,23	
9 Ago - 15 Ago	1,59			0,83			1,54			1,22	
<b>Var. Final %</b>	<b>-1,4</b>			<b>3,0</b>			<b>-2,0</b>			<b>-0,5</b>	
<b>Var. Mes anterior</b>											
Sep-2009	1,49	+	-	0,87	+	+	1,47	+	-	1,21	-
Ago-2009	1,55			0,83			1,54			1,22	
<b>Var. Final %</b>	<b>-4,1</b>			<b>4,7</b>			<b>-4,3</b>			<b>-0,6</b>	
<b>Var. Año corrido</b>											
Sep-2009	1,49	+	-	0,87	+	+	1,47	+	-	1,21	-
Dic-2008	1,54			0,74			1,26			0,97	
<b>Var. Final %</b>	<b>-3,3</b>			<b>17,8</b>			<b>16,9</b>			<b>25,2</b>	
<b>Var. Año anterior</b>											
Sep-2009	1,49	+	-	0,87	+	+	1,47	+	-	1,21	-
Sep-2008	1,64			0,98			1,85			1,92	
<b>Var. Final %</b>	<b>-9,2</b>			<b>-11,4</b>			<b>-20,5</b>			<b>-36,9</b>	

**Fuentes:** Argentina; Mercado de Liniers S.A - Brasil; Cepea (Centro de Estudios Avancados em Economia Aplicada) - Colombia: muestra de Frigos FEDEGAN (Montería y Corozal) - Uruguay: INAC (Instituto Nacional de Carnes) - Paraguay: El Corral S.A.

**Nota:** Brasil: con base en kg canal novillo -

(1) Precio Planta. (Para Colombia Friogan)





(2) Precio Feria

**US\$** : Variación del precio del ganado en US\$

**VAR.TCRM** : Variación de la moneda local con relación al dólar (devaluación(+); revaluación (-)) - Uruguay: se reporta el precio en dólares.



: Variación del precio del ganado en moneda local

US\$/kg													
PAIS	PARAGUAY (2)			U.S.A. (2)	AUSTRALIA (2)			MÉXICO			COSTA RICA		
<i>Últimas 4 semanas</i>	US\$	VAR. TCRM		US\$	US\$	VAR. TCRM		US\$	VAR. TCRM		US\$	VAR. TCRM	
<b>30 Ago - 5 Sep</b>	<b>1,12</b>	<b>+</b>	<b>+</b>	<b>1,75</b>	<b>1,45</b>	<b>-</b>	<b>-</b>	<b>1,90</b>	<b>+</b>	<b>-</b>	<b>1,21</b>	<b>+</b>	<b>-</b>
23 Ago - 29 Ago	1,10			1,73	1,54			1,99			1,22		
16 Ago - 22 Ago	1,13			1,73	1,50			2,00			1,23		
9 Ago - 15 Ago	1,16			1,72	1,44			1,93			1,21		
<b>Var. Final %</b>	<b>1,8</b>			<b>1,0</b>	<b>-5,6</b>			<b>-4,6</b>			<b>-0,8</b>		
<b>Var. Mes anterior</b>													
Sep-2009	1,12	-	-	1,75	1,45	-	-	1,90	+	+	1,21	+	-
Ago-2009	1,12			1,73	1,50			1,940			1,22		
<b>Var. Final %</b>	<b>-0,2</b>			<b>1,0</b>	<b>-3,2</b>			<b>-2,2</b>			<b>-0,7</b>		
<b>Var. Año corrido</b>													
Sep-2009	1,12	-	-	1,75	1,45	-	-	1,90	+	+	1,21	+	-
Dic-2008	1,12			1,91	1,12			1,79			1,29		
<b>Var. Final %</b>	<b>0,1</b>			<b>-8,3</b>	<b>29,2</b>			<b>5,8</b>			<b>-6,2</b>		
<b>Var. Año anterior</b>													
Sep-2009	1,12	-	-	1,75	1,45	-	-	1,90	+	+	1,21	+	-
Sep-2008	1,57			2,13	1,4			2,22			1,32		
<b>Var. Final %</b>	<b>-28,8</b>			<b>-17,6</b>	<b>0,2</b>			<b>-14,6</b>			<b>-7,8</b>		

Fuentes: Australia; Farm Weekly - Canadá: Canfax Alberta Direct Sales Price - USA (USDA) . Mexico: infoaserca - Costa Rica: CNP.

Nota: Brasil: con base en kg canal novillo -

(1) Precio Planta. (Para Colombia Friogan)

(2) Precio Feria

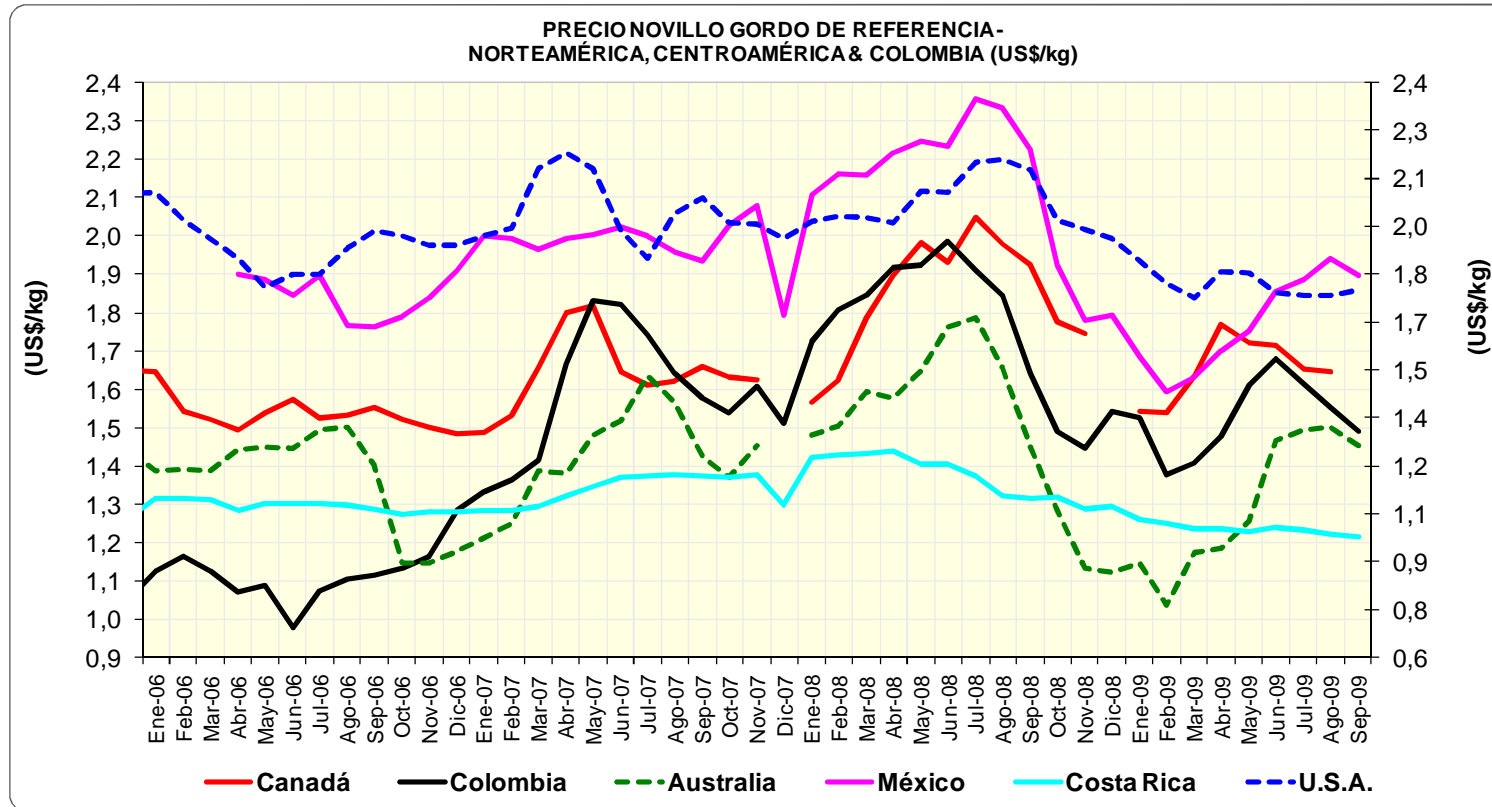
US\$ : Variación del precio del ganado en US\$

VAR.TCRM : Variación de la moneda local con relación al dólar (devaluación(+); revaluación (-)) - Uruguay: se reporta el precio en dólares.

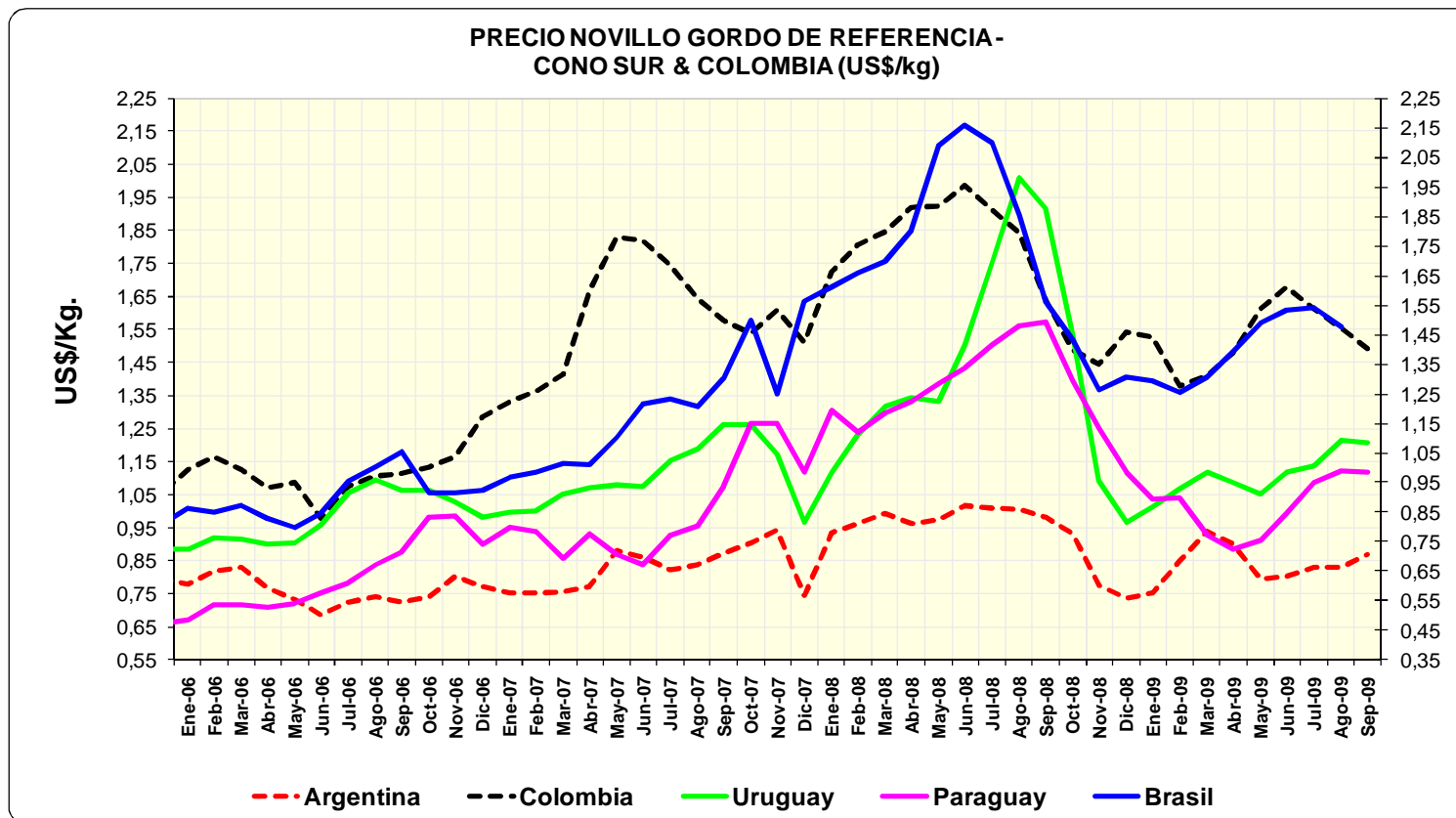


: Variación del precio del ganado en moneda local

## GRAFICAS: EVOLUCIÓN MENSUAL DE LOS PRECIOS REFERENTES INTERNACIONALES

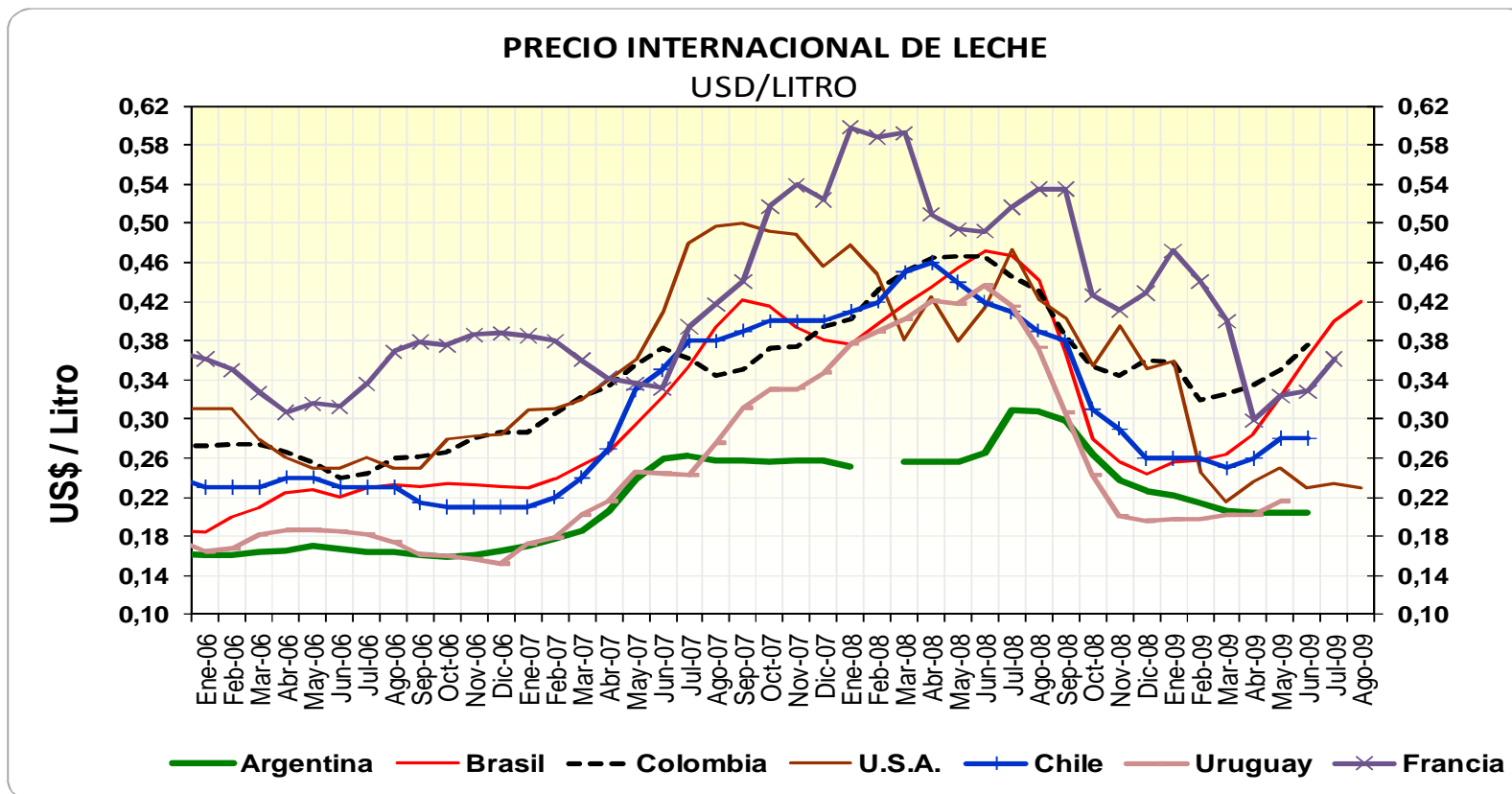


**Fuentes:** Australia; Farm Weekly - **Canadá:** Canfax Alberta Direct Sales Price - **Colombia:** muestra de Frigos FEDEGAN (Montería y Corozal) - **USA** (USDA) - **México:** infoaserca - **Costa Rica:** CNP.



Fuentes: Argentina; Mercado de Liniers S.A - Brasil; Cepea (Centro de Estudios Avancados em Economia Aplicada) - Colombia: muestra de Frigos FEDEGAN (Montería y Corozal) - Uruguay: INAC (Instituto Nacional de Carnes) - Paraguay: El Corral S.A.

## PRECIO INTERNACIONAL DE LECHE CRUDA AL PRODUCTOR USD/LITRO



Fuentes: **Brasil:** CEPEA; **Chile:** ODEPA; **Estados Unidos:** DairyLine; **Argentina:** SAGPYA, Caprolecoba; **Colombia:** FEDEGAN; **Uruguay:** OPYPA